

KASTHALL

PRICE LIST 2023



MADE IN SWEDEN. DESIGNED FOR THE WORLD.

スウェーデンのラグメーカー、カスタールは、100年以上にわたり、インテリアデザイン業界を牽引してきました。カスタールのラグは、エレガントなデザインと細部にまでこだわった素材選び、誇り高き職人の技によって生み出されています。モダンで洗練されたオフィス、ブティックホテル、美しい邸宅、エキゾチックな隠れ家や高級ヨット……。カスタールはこれまで建築家やデザイナーとコラボレートし、こうしたさまざまな空間を彩ってきました。また、スウェーデン王室御用達であり、国内の歴史的建造物や宮殿にも採用されています。

カスタールのデザインはスウェーデンの伝統に深く根ざしていますが、その影響力は世界に通ずるものです。現在、30カ国以上に拠点を構え、ニューヨークやミラノなどファッションの中心地にはショールームがあります。名だたるデザイナーや建築家とのコラボレーションを通じて、世界中からインスピレーションを得ているのです。

BRINGING RUG DESIGNS TO LIFE

ラグに命を吹き込む

カスタールは、最高級の天然素材と巧みな職人技、卓越したデザインを融合させ、常に情熱を抱きながら、ラグを生み出しています。一本の糸に徹底してこだわることで、ラグに命を吹き込みます。カスタールのウーブンラグとハンドタフテッドラグは、注文を受けてから一枚一枚制作するオーダーメイドです。出来上がったあとは入念にチェックされ、裏側にレザーラベルが取り付けられます。カスタールが最高品質のラグであると認めた証でもあるのです。

CRAFTED TO LAST A LIFETIME

長きにわたり使い続けられるもの

カスタールのものづくりのポリシーは、タイムレスで長寿命であることです。すべてのラグは使い手の一生に寄り添うように作られています。当然、飽きられ、使い捨てられてしまうようなデザインを生み出すことはありません。そのために大切なのは、素材に対する理解と敬意です。これは、カスタールのデザイン哲学の根幹をなすものです。だからこそ、カスタールが手掛けるウーブンラグとハンドタフテッドラグのほぼすべては、厳選された最高品質の天然素材であるウールとリネンで作られているのです。カスタールのラグがすべてオーダーメイドであることも、意味があります。過剰な生産や誰にも使われないまま在庫が倉庫の中で眠っていることは、貴重な天然資源を無駄にすることにつながるからです。

CONTENTS

WOVEN RUGS INFORMATION	4
ARKAD FAMILY	5-8
BLOOM ICON	9
BROCHURE	9
CASTLE	10
CHECKERBOARD ICON	10
CUBRICK ICON	11
DORIS	11
DOT ICON	12
ESTHER	12
FÅRA	13
GABRIELLE	13
GOOSE EYE ICON	14
GOOSE EYE XL ICON	14
GRETA	15
HAPPY	16
HARPER	16
HARVEST	17
HÄGGÅ FAMILY	18-21
INGRID ICON	22
INGRID ICON STRIPE	22
MUSE	23
NARROW STRIPE ICON	23
OTHELLO	24
POETRY	24
POST ICON	25
STRIPE ICON	25
STRING	26
SUGAR CUBE ICON	26
TERRAZZO	27
TWEED	27
WIDE STRIPE ICON	28
ÄNGSMARK	28

HAND TUFTED RUGS INFORMATION	29
AIRFIELD	30
ARCHIPELAGO	30
BALDERS HAGE	31
CHIQUÉ	31
CLASSIC	32-33
DAISY	34
DAIAMOND	34
DOODLE	35
FEATHER	35
FLOURISH	36
FOGG	36-37
FOGG HARLEQUIN	37
GLIMMER	38
INES	38
KAKTUS	38
KARL	39
LAV	39
LOOP MELANGE	40
MADISON GRACE	41
MOSS	42
PINSTRIFE XL	43
POPPY	43
POSITIVE & NEGATIVE	44
PÅFÅGEL	44
QUILT	45
STUBB	46
STUBB KATE/NAOMI	46
SQUARE	47
TEKLA	47
TILES	48
VIRVEL	49
VÅRTECKEN	49

WALL-TO-WALL CARPETS INFORMATION.....	50	HOW TO CHOOSE ARKAD AND HÄGGÅ	55
ALFA	51	RUG UNDERLAY	56
BETA	51	HOW TO CALCULATE, CAUTIONS	57
GOLF	51	MAINTENANCE	58
KAVIAR	52	SYMBOLS	59
LIVIA	53	SUSTAINABILITY	60
MACRO MELANGE	53		
MAJA	53		
MARBLE	54		
MICK	54		
STRANDVÄGEN	54		



WOVEN RUGS 織りラグ

カスタールの織りラグは、経糸と横糸を直角に交差させていく平織りのラグのこと。織物のなかでも最も古典的なこの平織りの技術を用いて、さまざまな表現にチャレンジしています。糸の色や質感に徹底してこだわるのも、そのためです。毛羽のある飾り撚り糸のシェニール糸や、リング状に加工されたブークレ糸といった表情のある糸など、糸の開発に力をいれています。

また、ほかのメーカーのオーダーラグは、あらかじめ作られた生地を指定のサイズにカットして、四方の縁をオーバーロックしたり、テープ加工やパイピングを施したりして納品されるのが一般的ですが、カスタールでは注文に合わせたサイズで一枚一枚織り上げるので、そうした縁の処理が不要です。見た目にもすっきりとしていて、美しい色柄が際立ちます。

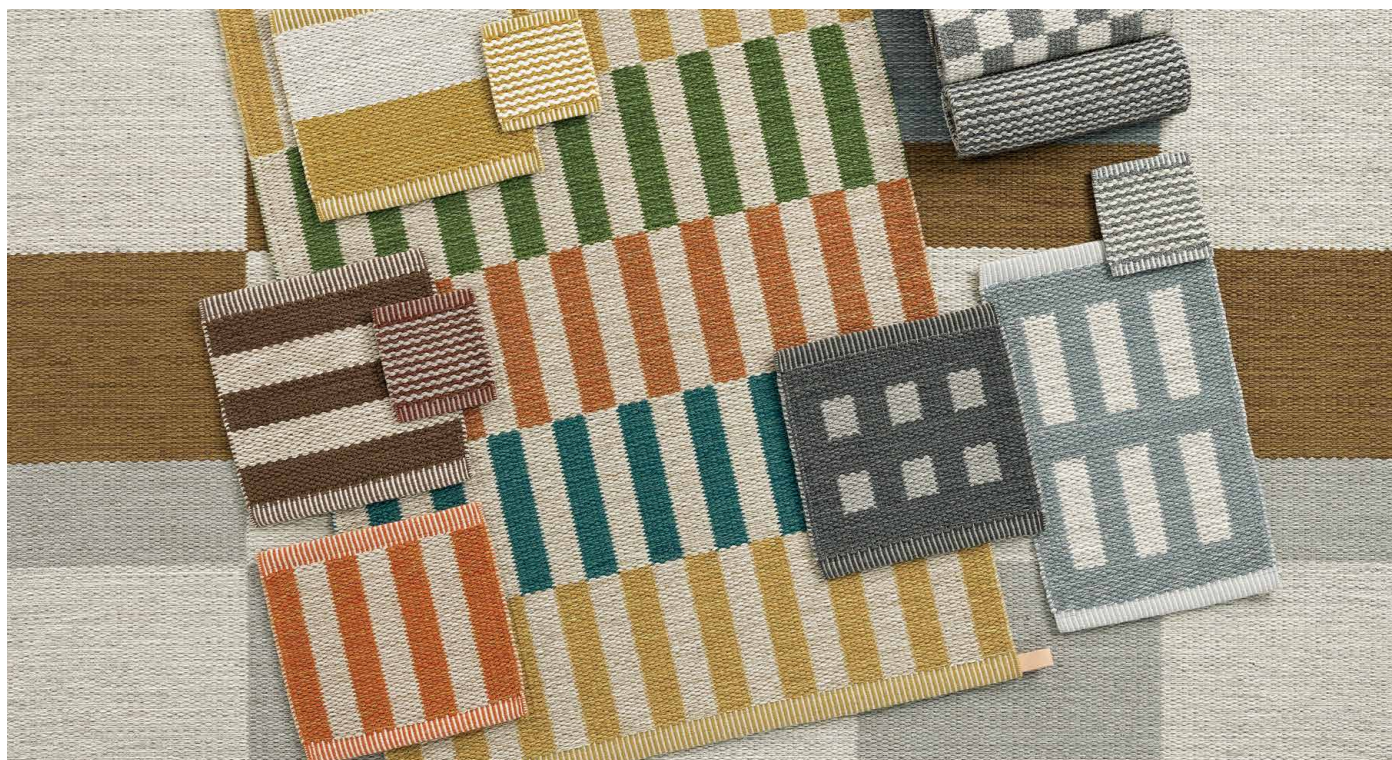


INFORMATION

- 1) 四角形のラグは短い辺を幅 (Width) として製作します。ご注文の際は短辺×長辺の順でお知らせください。
- 2) 織幅により、2種類の価格 (Standard width / Customised width) を設定しています。
- 3) Standard width 70-600cmまで13種類 (区分) のサイズが設定されています。
- 4) ラグは織物に付き、2つの短い辺の両縁に折り返し* (各幅3cm) 加工をします。*エンディング
- 5) 織りラグは±5%の製造誤差が設定されますので、ご指定サイズの近似値で仕上がります。設置場所に制限がある場合はご相談ください。
- 6) 一部の製品を除き、ラグの織幅が70-600cmの間で製作できます。長さに制限はございませんが、大きなサイズの場合はお問い合わせください。
- 7) 幅200cm以上、または6㎡以上のラグはバックング (backing ¥9,000/㎡) をお勧めしております。水溶性無色のグルー (接着剤) を塗布することで、ラグの上にある家具などによる部分的加重、圧力によって発生するラグのシワ・ヨレなどの変形を防ぎます。
- 8) 業務使用はサイズに関わらず、全てにバックングをお勧め致します。
- 9) 一部のラグは円形も製作致します。縁はオーバーロック加工で仕上げます。ロック糸は、アルカッド (Arkad), ヘッグ (Häggå) のユニカラー (Uni Color) からお選びください。裏面にファブリックバックング加工 (Fabric backing) を施し、形状を安定させます。
- 10) 床暖房での使用はバックングの有無にかかわらず可能です。
- 11) パイル (毛足) がある敷き詰めカーペットの上での使用はお避けください。
- 12) 床上でズレないようにすべり止めを敷くことをお勧めします。製品の耐久性が増し、転倒防止にもなります。
- 13) 納期はご注文後約10週間です。工場の状況やシーズンによって異なります。

アルカッド ファミリー

ARKAD FAMILY *Design Gunilla Lagerhem Ullberg*



PRICE	
Standard width ※Group2 のみ対応	¥98,000/m ²
Customised width (70-600 cm)	¥108,000/m ²
Sample 15×15 cm	(¥800)

<GROUP 1>

※サイズと価格は、P10「CHECKERBOARD ICON」をご参照ください。

<GROUP 2> Standard width:70, 85, 135, 160, 195, 240, 290, 340, 390, 450, 500, 550, 600cm

Backing (Option) : ¥9,000/m²

※織り幅200cm以上、及び6mを越えるサイズに推奨します。

素材:毛 100% 全厚:約7mm

カラー:Uni (無地) は132色、またはミックスカラー44色から1色、柄の場合は2色をお選びください。

製造誤差:±5%

●防炎製品



Sound absorption α_w , 0.15
 Sound insulation approx. 24 dB
 Meets the requirements for Green Label Plus
 Building assessment program, ID: 111071, Recommended

GROUP 1:



Checkerboard 920

Brick 939

GROUP 2:



Wide Stripe 924

Narrow Stripe 925

Corduroy 936

Long Stripe 922

Small Check 927

Sugar Cube 932

Standing Brick 938

Block 937

Uni 924

Cubrick 935

Backing (バックিং): 無色の接着剤。織りラグ専用のオプションで、ラグ上の家具などによる部分的な加重や圧力により発生するラグのしわ、燃れなどの変形を防ぎます。

●ラグのすべり止め:¥1,600/m²、¥48,000/ロール(約30m)

表示価格は税別



White 8005



Light Beige 8006



Warm Beige 8003



Sand 8007



Grey Beige 8002



Mud Beige 8001



Light Chocolate 7003



Brown 7009



Dark Chocolate 7002



Pickled Caper 8501



Almond Butter 8608



Natural Beige 8008



Nougat 8009



Cinnamon Bark 4501



Hazelnut 7013



Golden Brown 7010



Pale Oat 8011



Satin 8004



Pale Brown 8014



Dark Grey Brown 7001



Passion Fruit 7011



Espresso 7015



Light Natural Grey 5006



Natural Grey 5005



Natural Black 5007



Black 5001



Cool Black 5009



Granite Grey 5002



Chia Seeds 8507



Taupe 8013



Greige 8012



Silk Grey 8010



Pearl Grey 5013



Beige Grey 5012



Dusty Olive 8508



Concrete 5016



Stone Grey 5010



Agave Green 3511



Ice Grey 5011



Sparkling Water 2514



Roasted Seaweed 2513



Thunder Grey 5008



Seal Grey 5017



Cool Grey 5003



Silver Grey 5004



Light Blue Grey 2016



Pastel Blue 2011



Light Blue 2008



Cool Blue 2006



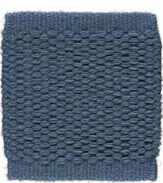
Blue 2005



Bright Blue 2003



Blue Purple 2015



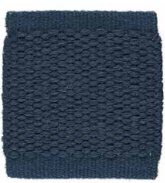
Denim Blue 2019



Moonlight Blue 2020



Jeans Blue 2018



Indigo 2002



Dark Marine 2001



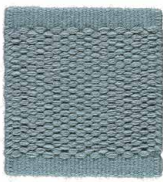
Lagoon Blue 2017



Ocean Blue 2023



Antique Blue 2022



Steel Blue 2012



Sea Salt 2625



Juniper Berry 2522



Grey Blue 2013



Blue Petrol 3026



Turquoise 3021



Light Turquoise 2014



Menthol 3025



Green Petrol 3001



Dark Emerald 3028



Jade Green 3003



Dark Green Grey 3004



Green Grey 3018



Pastel Green 3011



Sage Green 3027



Bright Green 3005



Grass Green 3007



Light Green Yellow 3008



Dark Forest Green 3029



Moss Green 3016



Summer Green 3015



Lime Green 3031



Pastel Lime 4008



Olive Green 3012



Yellow Green 3017



Brown Green 3014



Vine Leaf 8509



Dark Umbra 3013



Bay Leaf 3530



Khaki Green 3030



Yellow 4010



Autumn Yellow 4014



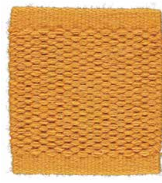
Golden Honey 4613



Cognac 7014



Golden Ochre 4013



Sunny Yellow 4011



Turmeric Root 4601



Carrot 4001



Golden Orange 1006



Dark Orange 1007



Rust 7005



Smoked Paprika 7506



Terracotta 7006



Sun Dried Tomato 1503



Royal Red 1009



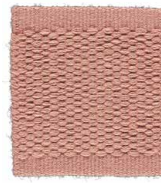
Red 1003



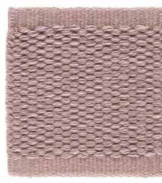
Coral Red 1004



Antique Pink 6105



Pale Rose 6107



Soft Pink 6114



Mallow Pink 6103



Happy Pink 6102



Rose Red 6101



Dark Cerise 1002



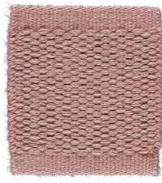
Wine Red 1001



Cyclamen 6112



Rouge Pink 6113



Dusty Pink 6111



Magenta 6109



Grape Purple 6208



Maroon 6206



Baked Fig 6702



Raisin 7012



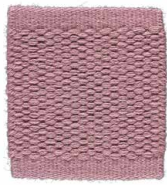
Purple Grey 6207



Antique Purple 6209



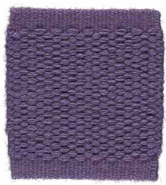
Wood Rose 6507



Heather 6211



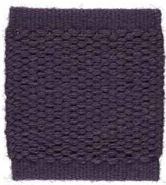
Light Purple Grey 6204



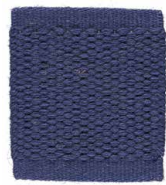
Purple 6203



Bright Purple 6202



Deep Purple 6201



Lilac 6210



Winter Landscape 9835



French Nougat 9839



Burlap Beige 9852



Cappucino Time 9838



Fudge Fever 9712



Chocolat Brown 9726



Coffee Bean Brown 9724



Espresso Moment 9713



Summer Haze 9837



Amazing Grey 9540



Cloudy Weather 9535



Dolphin Grey 9566



Noble Grey 9565



Perfect Grey 9539



Midnight Black 9534



Almost Black 9537



Sea Mussel 9536



Washed Linen 9849



Humble Yellow 9436



Light Terracotta 9437



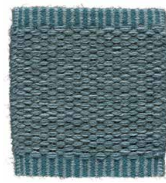
Rose Marble 9632



Lavender Grey 9633



Polarized Blue 9239



Glacier Blue 9234



Pale Sage 9345



Grey Pear 9337



Grey Olive 9344



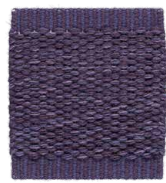
Brick Red 9728



Vintage Red 9133



Smoky Plum 9620



Midnight Purple 9634



Beautiful Dark Blue 9238



Teal Shadow 9346



Deep Emerald 9347



Magic Green 9335



Olive Grove 9343



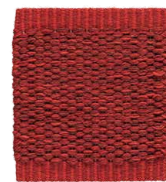
Sunny Day 9429



Sicilian Mandarin 9127



Sunset 9129



Red Love 9134



Summer Sky 9240



Pacific 9237



Summer Grass 9332



Sour Lime 9338

ブルーム アイコン

BLOOM ICON *Design Gunilla Lagerhem Ullberg*



Lily 880



Dew 581



Reed 522



Thistle 520



Artichoke 551

PRICE	
Standard width	¥98,000/m ²
Customised width (70-600cm)	¥108,000/m ²
Wall-to-wall carpet (裏面/バックング仕様)	¥108,000/m ²
Sample 15×15 cm	(¥800)
Sample 30×30 cm	(¥2,200)

Standard width: 70, 85, 135, 160, 195, 240, 290, 340, 390, 450, 500, 550, 600cm

Backing (Option) ¥9,000/m²

※織り幅200cm以上、及び6m²を越えるサイズに推奨します。

Wall-to-wall carpet の場合、希望サイズのタテ・ヨコに対してそれぞれ20cmを加算してください。

素材:毛 100% 全厚:約5mm

カラー: Thistle 520, Artichoke 551, Reed 522, Dew 581, Lily 880

製造誤差:±5%

●防炎製品



Sound absorption α_w 0.15
Sound insulation approx. 24 dB
Thermal resistance: 1.8 m² K/W
Suitable for Castor chair only with additional backing
Meets the requirements for Green Label Plus
Building assessment program, ID: 111071, Recommended

ブローシュア

BROCHURE *Design Gunilla Lagerhem Ullberg*



Brochure



PRICE	
Standard width	¥98,000/m ²
Customised width (70-600 cm)	¥108,000/m ²

Standard width: 70, 90, 140, 170, 200, 250, 300, 350, 400, 450, 500, 550, 600cm

Backing (Option): ¥9,000/m²

※織り幅200cm以上、及び6m²を越えるサイズに推奨します。

素材:毛100% 全厚:約5mm

製造誤差:±5%

●防炎製品



Sound absorption α_w 0.15
Sound insulation approx. 24 dB
Thermal resistance: 1.8 m² K/W
Suitable for Castor chair only with additional backing
Meets the requirements for Green Label Plus
Building assessment program, ID: 111071, Recommended

●Backing (バックング): 水溶性無色の接着剤。織りラグ専用のオプションで、ラグ上の家具などによる部分的な加重や圧力により発生するラグのしわ、燃れなどの変形を防ぎます。
●ラグのすべり止め: ¥1,600/m²~、¥48,000/ロール(約30m)

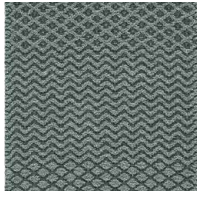
表示価格は税別

キャッスル ※2024年廃番

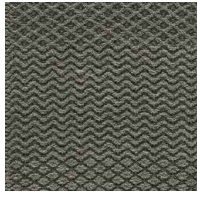
CASTLE *Design Maja Johansson Starander*



Glacier 504



Dove 502



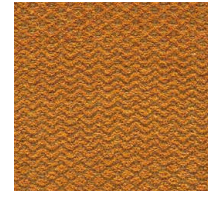
Clay 501



Verona 301



Emerald 302



Saffron 400



Champagne 800



Caviar 503

※3つの織りパターンで構成され、左右(両端)2つのパターン幅は全てのサイズで固定(25・30cm)です。中央のパターンサイズは可変します。

PRICE	
Standard width	¥146,000/m ²
Customised width (200-350 cm)	¥161,000/m ²
Sample 30×60 cm	(¥2,200)

推奨サイズ: 200×300cm, 250×350cm, 300×400cm, 350×450cm

Standard width: 200, 250, 300, 350cm

Backing (Option): ¥9,000/m²

※織り幅200cm以上、及び6m²を越えるサイズに推奨します。

素材: 毛70%、麻(リネン) 30% 全厚: 約8mm

カラー: Verona 301, Emerald 302, Saffron 400, Clay 501, Dove 502, Caviar 503, Glacier 504, Champagne 800

製造誤差: ±5%



Meets the requirements for Green Label Plus

チェッカーボードアイコン

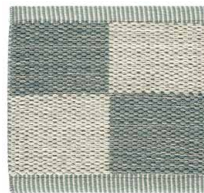
CHECKERBOARD ICON *Design Gunilla Lagerhem Ullberg & Kasthall Design Studio*



Midnight Black 554



Grey Pear 350



Polarized Blue 251



Sunny Day 450



	スクエア数	スクエアサイズ	PRICE
85×200 cm	3×7	約28×29 cm	¥167,000
135×200 cm	5×7	約27×28 cm	¥264,000
165×240 cm	5×7	約33×34 cm	¥388,000
200×300 cm	5×7	約40×42 cm	¥587,000
280×380 cm	7×9	約40×42 cm	¥1,040,000
360×460 cm	9×11	約40×41 cm	¥1,619,000
440×540 cm	11×13	約40×41 cm	¥2,323,000
520×620 cm	13×15	約40×41 cm	¥3,151,000
600×700 cm	15×17	約40×41 cm	¥4,105,000
Sample 15×15 cm*			(¥800)
Sample 30×30 cm			(¥2,200)

素材: 毛100% 全厚: 約7mm

カラー: Polarized Blue 251, Grey Pear 350, Sunny Day 450, Midnight Black 554

製造誤差: ±5

●防炎製品



Sound absorption α_w 0.15
Sound insulation approx. 24 dB
Meets the requirements for Green Label Plus
Building assessment program, ID: 111071, Recommended

※15×15cmサンプルは「Wide Stripe Icon」と共通

Backing (Option): ¥9,000/m²

※織り幅200cm以上、及び6m²を越えるサイズに推奨します。

●Backing (バックキング): 水溶性無色の接着剤。織りラグ専用のオプションで、ラグ上の家具などによる部分的な加重や圧力により発生するラグのしわ、燃れなどの変形を防ぎます。
●ラグのすべり止め: ¥1,600/m²、¥48,000/ロール(約30m)

表示価格は税別

キューブリックアイコン

CUBRICK ICON *Design Ellinor Eliasson*



Shine 584



Dawn 851



Haze 780



Dusk 752



Mist 583

PRICE	
Standard width	¥98,000/m ²
Customised width (70-600cm)	¥108,000/m ²
Sample 15×15 cm	(¥800)
Sample 30×30 cm	(¥2,200)

Standard width: 70, 85, 135, 160, 195, 240, 290, 340, 390, 450, 500, 550, 600cm

Backing (Option): ¥9,000/m²

※織り幅200cm以上、及び6m²を越えるサイズに推奨します。

素材:毛100% 全厚:約7mm

カラー: Mist 583, Shine 584, Dusk 752, Haze 780, Dawn 851

製造誤差:±5%

●防炎製品



Sound absorption α_w 0.15,
Sound insulation approx. 24 dB
Meets the requirements for Green Label Plus
Building assessment program, ID: 111071, Recommended

ドリス

DORIS *Design Gunilla Lagerhem Ullberg*



White Pearl 80



Windy Grey 581



Desert Green 830



Cranberry Red 710



Radiant Blue 220



Dark Sky 582

PRICE	
Standard width	¥127,000/m ²
Customised width (70-600cm)	¥139,000/m ²
Sample 15×15 cm	(¥800)
Sample 30×30 cm	(¥2,200)

Standard width: 70, 90, 140, 170, 200, 250, 300, 350, 400, 450, 500, 550, 600cm

Backing (Option): ¥9,000/m²

※織り幅200cm以上、及び6m²を越えるサイズに推奨します

素材:毛100% 全厚:約13mm

カラー: White Pearl 80, Radiant Blue 220, Windy Grey 581,
Dark Sky 582, Cranberry Red 710, Desert Green 830

製造誤差:±5%

●防炎製品



Suitable for Castor chair only with additional backing
Meets the requirements for Green Label Plus

●Backing (バックング): 水溶性無色の接着剤。織りラグ専用のオプションで、ラグ上の家具などによる部分的な加重や圧力により発生するラグのしわ、燃れなどの変形を防ぎます。
●ラグのすべり止め: ¥1,600/m²~、¥48,000/ロール(約30m)

表示価格は税別

ドットアイコン

DOT ICON *Design Gunilla Lagerhem Ullberg & Kasthall Design Studio*



Dusty Grey 587



Silver Green 883



Blue Creek 281



Burnt Terracotta 781



Raw Umber 783

PRICE	
Standard width	¥98,000/m ²
Customised width (70-600cm)	¥108,000/m ²
Wall-to-wall carpet (裏面パッキング仕様)	¥108,000/m ²
Sample 15×15 cm	(¥800)
Sample 30×30 cm	(¥2,200)

Standard width : 70, 90, 140, 170, 200, 250, 300, 350, 400, 450, 500, 550, 600cm

Backing (Option): ¥9,000/m²

※織り幅200cm以上、及び6mを越えるサイズに推奨します。

Wall -to wall carpet の場合、希望サイズのタテ・ヨコに対してそれぞれ20cmを加算してください。

素材：毛100% 全厚：約5mm

カラー：Blue Creek 281 , Dusty Grey 587 , Burnt Terracotta 781 , Raw Umber 783 , Silver Green 883

製造誤差：±5%

●防炎製品



Sound absorption α_w 0,15
 Sound insulation approx. 24 dB
 Thermal resistance: 1,8 m² K/W
 Suitable for Castor chair only with additional backing
 Meets the requirements for Green Label Plus
 Building assessment program, ID: 111071, Recommended

エステル

ESTHER *Design Gunilla Lagerhem Ullberg*

2023 NEW COLORS



White 803



Soft Grey 850



Lime Stone Sand 881
New Color



Antique Grey 581
New Color



Sun Light 442
New Color



Deep Bronze 771
New Color



Smokey Brown 781
New Color



Skagen Blue 221
New Color



Grey 55

PRICE	
Standard width	¥112,000/m ²
Customised width (70-600cm)	¥123,000/m ²
Wall-to-wall carpet (裏面パッキング仕様)	¥123,000/m ²
Sample 15×15 cm	(¥800)
Sample 30×30 cm	(¥2,200)

Standard width : 70, 90, 140, 170, 200, 250, 300, 350, 400, 450, 500, 550, 600cm

Backing (Option): ¥9,000/m²

※織り幅200cm以上、及び6mを越えるサイズに推奨します。

Wall -to wall carpet の場合、希望サイズのタテ・ヨコに対してそれぞれ20cmを加算してください。

素材：毛65%、麻(リネン) 35% 全厚：約10mm

カラー：Grey 55 , Skagen Blue 221 , Sun Light 442 , Antique Grey 581 , Deep Bronze 771 , Smokey Brown 781 , White 803 , Soft Grey 850 , Lime Stone Sand 881

製造誤差：±5%

●防炎製品



Suitable for Castor chair only with additional backing
 Meets the requirements for Green Label Plus
 Building assessment program, ID: 111071, Recommended

●Backing (パッキング)：水溶性無色の接着剤。織りラグ専用のオプションで、ラグの家具などによる部分的な加重や圧力により発生するラグのしわ、燃れなどの変形を防ぎます。
 ●ラグのすべり止め：¥1,600/m²～、¥48,000/ロール(約30m)

表示価格は税別

ホーラ
FÅRA Design Ilse Crawford



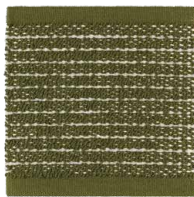
Januari 501



Februari 502



Mars 303



Juli 307



Augusti 808



November 511

PRICE	
Standard width	¥112,000/m ²
Customised width (70-600cm)	¥123,000/m ²
Sample 15×15 cm	(¥800)
Sample 30×30 cm	(¥2,200)

Standard width : 70, 90, 140, 170, 200, 250, 300, 350, 400, 450, 500, 550, 600cm

Backing (Option) : ¥9,000/m²

※織り幅200cm以上、及び6m²を越えるサイズに推奨します。

素材：毛100% 全厚：約10mm

カラー：Mars 303 , Juli 307 , Januari 501 , Februari 502 , November 511 , Augusti 808

製造誤差：±5%

●防炎製品



Suitable for Castor chair only with additional backing
 Stair suitability only with additional backing

ガブリエル ※2024年廃番
GABRIELLE Design Maja Johansson Starander



Minth 250



Gold 750



Cinnamon 770



PRICE	
90×240 cm	¥273,000
170×200 cm	¥429,000
200×240 cm	¥606,000
250×300 cm	¥946,000
300×350 cm	¥1,325,000
350×410 cm	¥1,810,000
Customised size (70-600cm)	¥141,000/m ²
Sample 15×15 cm	(¥800)
Sample 30×30 cm	(¥2,200)

※裏面はバックキング仕上げです。

素材：毛70%、麻(リネン)30% 全厚：約7mm

カラー：Mint 250 , Gold 750 , Cinnamon 770

製造誤差：±5%

●防炎製品



●Backing (バックキング)：水溶性無色の接着剤。織りラグ専用のオプションで、ラグ上の家具などによる部分的な加重や圧力により発生するラグのしわ、燃れなどの変形を防ぎます。
 ●ラグのすべり止め：¥1,600/m²～、¥48,000/ロール(約30m)

表示価格は税別

ゲース アイ アイコン

GOOSE EYE ICON *Design Gunilla Lagerhem Ullberg*



Queens 881



Manhattan 553



Hudson 521



Soho 580



Chelsea 850



Tribeca 550

PRICE	
Standard width	¥98,000/m ²
Customised width (70-600cm)	¥108,000/m ²
Wall-to-wall carpet (裏面バックング仕様)	¥108,000/m ²
Sample 15×15 cm	(¥800)
Sample 30×30 cm	(¥2,200)

Standard width: 70, 85, 135, 160, 195, 240, 290, 340, 390, 450, 500, 550, 600cm

Backing (Option): ¥9,000/m²

※織り幅200cm以上、及び6m²を越えるサイズに推奨します。

Wall-to-wall carpet の場合、希望サイズのタテ・ヨコに対してそれぞれ20cmを加算してください。

素材: 毛100% 全厚: 約5mm

カラー: Hudson 521, Tribeca 550, Manhattan 553, Soho 580, Chelsea 850, Queens 881

製造誤差: ±5%

●防炎製品



Sound absorption α_w 0.15
 Sound insulation approx. 24 dB
 Thermal resistance: 1.8 m² K/W
 Suitable for Castor chair only with additional backing
 Meets the requirements for Green Label Plus
 Building assessment program, ID: 111071, Recommended

ゲース アイ XL アイコン

GOOSE EYE XL ICON *Design Gunilla Lagerhem Ullberg*

2022 WINTER
NEW COLORS



Lichen Grey 852
New Color



Stone Grey 580



Yellow Brick 886
New Color



Timber Green 735
New Color



Foggy Blue 225
New Color

PRICE	
Standard width	¥98,000/m ²
Customised width (70-600cm)	¥108,000/m ²
Wall-to-wall carpet (裏面バックング仕様)	¥108,000/m ²
Sample 15×15 cm	(¥800)
Sample 30×30 cm	(¥2,200)

Standard width: 70, 85, 135, 160, 195, 240, 290, 340, 390, 450, 500, 550, 600cm

Backing (Option): ¥9,000/m²

※織り幅200cm以上、及び6m²を越えるサイズに推奨します。

Wall-to-wall carpet の場合、希望サイズのタテ・ヨコに対してそれぞれ20cmを加算してください。

素材: 毛100% 全厚: 約5mm

カラー: Foggy Blue 225, Stone Grey 580, Timber Green 735, Lichen Grey 852, Yellow Brick 886

製造誤差: ±5%

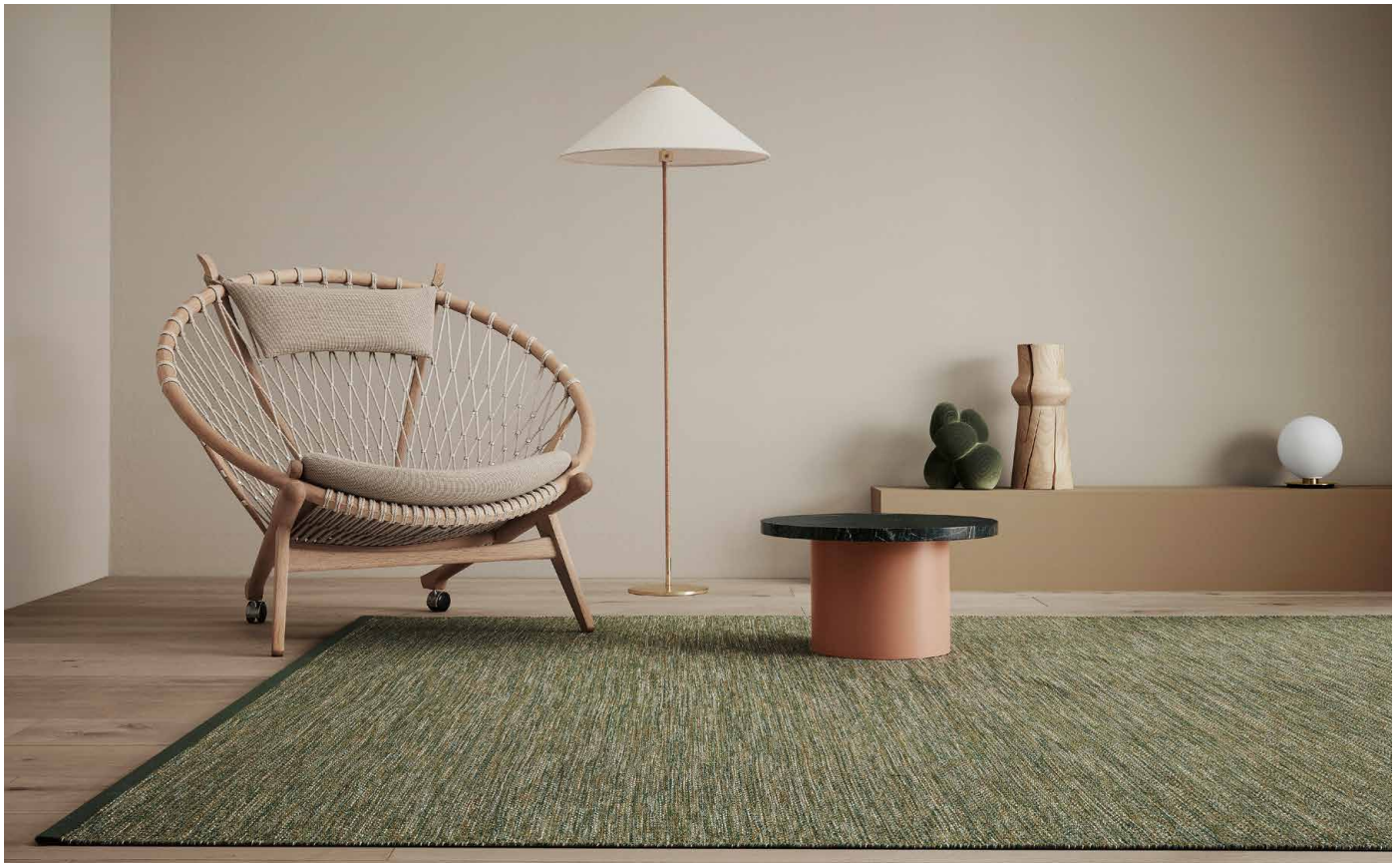
●防炎製品



Sound absorption α_w 0.15
 Sound insulation approx. 24 dB
 Thermal resistance: 1.8 m² K/W
 Suitable for Castor chair only with additional backing
 Meets the requirements for Green Label Plus
 Building assessment program, ID: 111071, Recommended

●Backing (バックング): 水溶性無色の接着剤。織りラグ専用のオプションで、ラグ上の家具などによる部分的な加重や圧力により発生するラグのしわ、燃れなどの変形を防ぎます。
 ●ラグのすべり止め: ¥1,600/m²、¥48,000/ロール(約30m)

表示価格は税別



GRETA | Summer Breeze 302

グレタ

GRETA *Design Gunilla Lagerhem Ullberg*



PRICE	
Standard width	¥103,000/m ²
Customised width (70-600cm)	¥113,000/m ²
Wall-to-wall carpet (裏面パッキング仕様)	¥113,000/m ²
Sample 15×15 cm	(¥800)
Sample 30×30 cm	(¥2,200)

Standard width : 70, 90, 140, 170, 200, 250, 300, 350, 400, 450, 500, 550, 600cm

Backing (Option) : ¥9,000/m²

※織り幅200cm以上、及び6m²を越えるサイズに推奨します。

Wall-to-wall carpet の場合、希望サイズのタテ・ヨコに対してそれぞれ20cmを加算してください。

素材：毛100% 全厚：約5mm

カラー：Mountain Lake 202, Black Forrest 203, Winter Stream 204, Sage 301, Summer Breeze 302, Pebble Grey 502, Nippon Rose 600, Autumn Bay 701, Multi Light 800, Marble 802, Early Spring 803, Tidal Foam 804

製造誤差：±5%

●防炎製品



Sound absorption α_w 0.15
 Sound insulation approx. 24 dB
 Thermal resistance: 1.8 m² K/W
 Suitable for Castor chair only with additional backing
 Meets the requirements for Green Label Plus
 Building assessment program, ID: I11071, Recommended

●Backing (パッキング)：水溶性無色の接着剤。織りラグ専用のオプションで、ラグ上の家具などによる部分的な加重や圧力により発生するラグのしわ、擦れなどの変形を防ぎます。
 ●ラグのすべり止め：¥1,600/m²～、¥48,000/ロール(約30m)

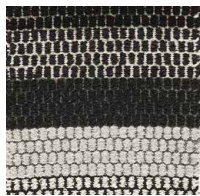
表示価格は税別

ハッピー

HAPPY Design Gunilla Lagerhem Ullberg | Archive



Harmony 8001



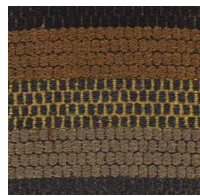
Winter Night 5001



Passion 1001



Summer Holiday 3001



Potato Digging 7001

PRICE	
90×240 cm	¥317,000
140×200 cm	¥410,000
170×240 cm	¥597,000
200×300 cm	¥878,000
250×350 cm	¥1,281,000
300×400 cm	¥1,756,000
350×450 cm	¥2,305,000
Customised size (70-600cm)	¥163,000/m ²

素材：毛90% 麻（リネン）10% 全厚：約13mm

カラー：Passion 1001 , Summer Holiday 3001 , Winter Night 5001 , Potato Digging 7001, Harmony 8001

製造誤差：±5%

●防炎製品



Suitable for Castor chair only with additional backing
Meets the requirements for Green Label Plus

Backing (Option) : ¥9,000/m²

※織り幅200cm以上、及び6mを越えるサイズに推奨します。

ハーパー

HARPER Design Ellinor Eliasson



Sand Dune 882



Golden Ash 450



Redwood 881



Dark Lavender 220



Ocean Mist 221



Pine Tree 880



Silver Willow 551



Charcoal 550

PRICE	
Standard width	¥98,000/m ²
Customised width (70-600cm)	¥108,000/m ²
Sample 15×15 cm	(¥800)
Sample 30×30 cm	(¥2,200)

素材：毛100% 全厚：約3.5mm

カラー：Dark Lavender 220 , Ocean Mist 221 , Golden Ash 450 , Charcoal 550 , Silver Willow 551 , Pine Tree 880 , Redwood 881 , Sand Dune 882

製造誤差：±5%

●防炎製品



Suitable for Castor chair only with additional backing
Stair suitability only with additional backing

Standard width : 70, 85, 135, 160, 195, 240, 290, 340, 390, 450, 500, 550, 600cm

Backing(Option) : ¥9,000/m²

※織り幅200cm以上、及び6mを越えるサイズに推奨します

●Backing (バックング) : 水溶性無色の接着剤。織りラグ専用のオプションで、ラグ上の家具などによる部分的な加重や圧力により発生するラグのしわ、擦れなどの変形を防ぎます。
●ラグのすべり止め: ¥1,600/m²、¥48,000/ロール(約30m)

表示価格は税別

ハーベスト

HARVEST *Design Ellinor Eliasson*



Green



Yellow & Red



Purple & Pink



Beige & Brown



Black & Grey



Blue

PRICE	
Standard width	¥93,000/m ²
Customised width (70-600cm)	¥102,000/m ²

Standard width: 70, 90, 140, 170, 200, 250, 300, 350, 400, 450, 500, 550, 600cm

Backing (Option): ¥9,000/m²

※織り幅200cm以上、及び6mを超えるサイズに推奨します。

※サンプルはございません。

素材: 毛100% 全厚: 約5mm

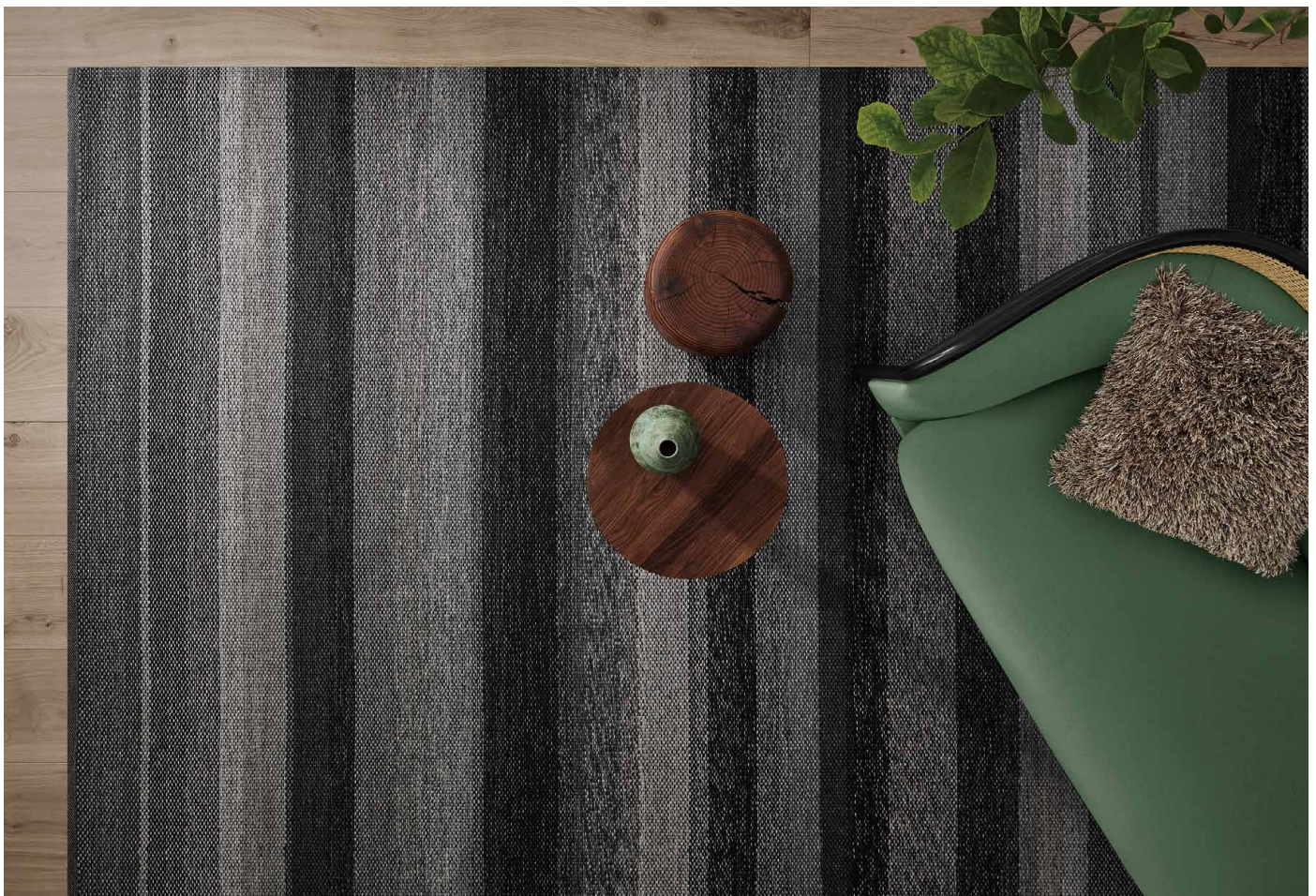
カラー: Green, Yellow & Red, Purple & Pink, Blue, Beige & Brown, Black & Grey

製造誤差: ±5%

●防炎製品



Sound absorption α_w 0.15
Sound insulation approx. 24 dB
Thermal resistance 1.8 m² K/W
Suitable for Castor chair only with additional backing
Meets the requirements for Green Label Plus
Building assessment program, ID: 111071, Recommended



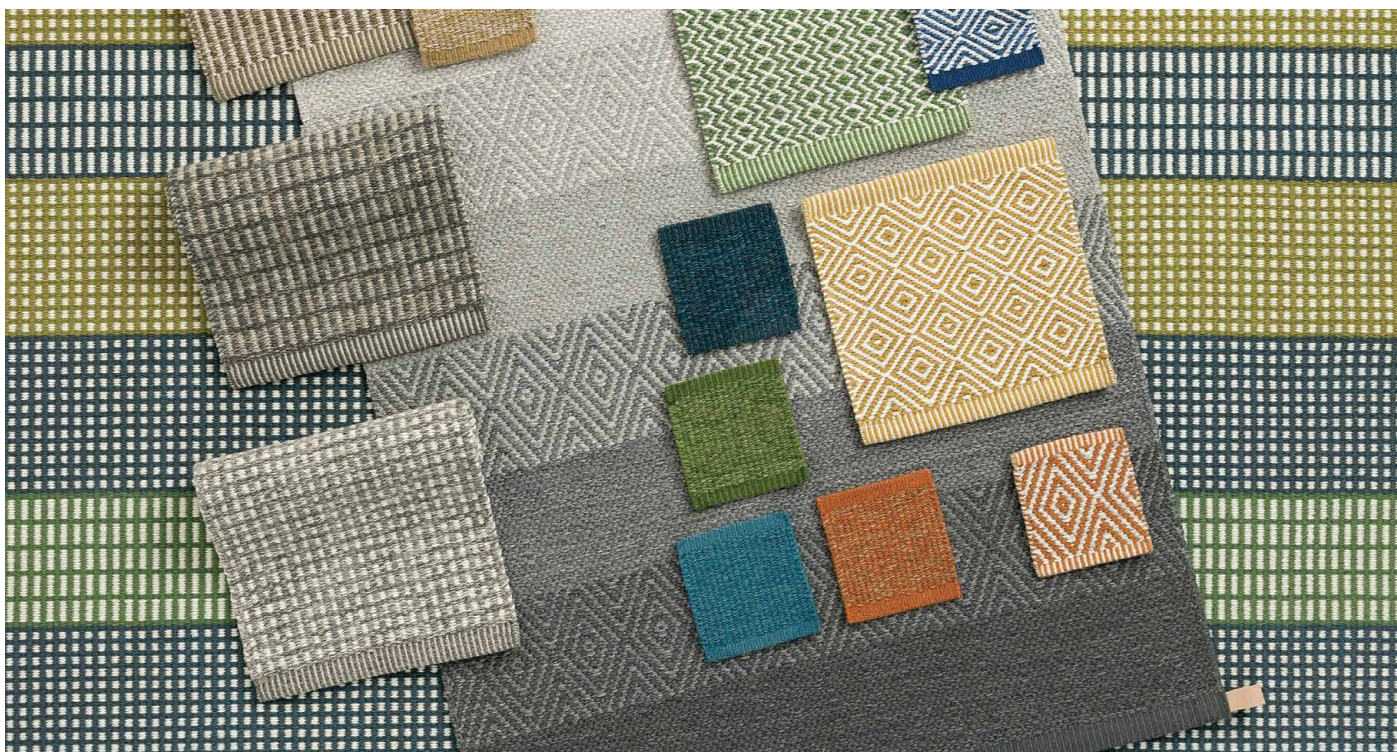
HARVEST | Black & Grey

●Backing (バックング): 水溶性無色の接着剤。織りラグ専用のオプションで、ラグ上の家具などによる部分的な加重や圧力により発生するラグのしわ、燃れなどの変形を防ぎます。
●ラグのすべり止め: ¥1,600/m²、¥48,000/ロール(約30m)

表示価格は税別

ヘッゴファミリー

HÄGGÅ FAMILY *Design Gunilla Lagerhem Ullberg*



PRICE	
Standard width	¥98,000/m ²
Customised width (70-600cm)	¥108,000/m ²
Wall-to-wall carpet (裏面バックング仕様)	¥108,000/m ²
Sample 15×15 cm	(¥800)

素材：毛100% 全厚：約5mm

カラー：Uni（無地）は132色、またはミックスカラー44色から1色、柄の場合は2色をお選びください。
※HÄGGÅ MELANGEの20色が統合されました。

製造誤差：±5%

●防炎製品



Sound absorption α_w 0.15
Sound insulation approx. 24 dB
Thermal resistance: 1.8 m² K/W
Suitable for Castor chair only with additional backing
Meets the requirements for Green Label Plus
Building assessment program, ID: 111071, Recommended

<GROUP 1> Standard width: 70, 90, 140, 170, 200, 250, 300, 350, 400, 450, 500, 550, 600cm

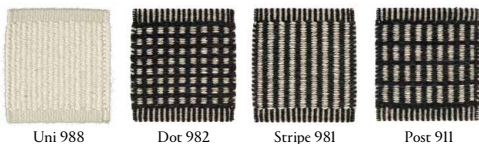
<GROUP 2> Standard width: 70, 85, 135, 160, 195, 240, 290, 340, 390, 450, 500, 550, 600cm

Backing (Option) : ¥9,000/m²

※織り幅200cm以上、及び6㎡を越えるサイズに推奨します。

Wall-to-wall carpet の場合、希望サイズのタテ・ヨコに対してそれぞれ20cmを加算してください。

GROUP 1:



Uni 988

Dot 982

Stripe 981

Post 911

GROUP 2:



Goose Eye 909

Goose Eye XL 949

Bloom 940

Ingrid 919

●Backing (バックング) : 水溶性無色の接着剤。織りラグ専用のオプションで、ラグ上の家具などによる部分的な加重や圧力により発生するラグのしわ、燃れなどの変形を防ぎます。
●ラグのすべり止め: ¥1,600/m²、¥48,000/ロール(約30m)

表示価格は税別



White 8005



Light Beige 8006



Warm Beige 8003



Sand 8007



Grey Beige 8002



Mud Beige 8001



Light Chocolate 7003



Brown 7009



Dark Chocolate 7002



Pickled Caper 8501



Almond Butter 8608



Natural Beige 8008



Nougat 8009



Cinnamon Bark 4501



Hazelnut 7013



Golden Brown 7010



Pale Oat 8011



Satin 8004



Pale Brown 8014



Dark Grey Brown 7001



Passion Fruit 7011



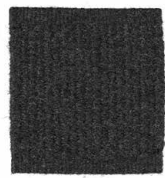
Espresso 7015



Light Natural Grey 5006



Natural Grey 5005



Natural Black 5007



Black 5001



Cool Black 5009



Granite Grey 5002



Chia Seeds 8507



Taupe 8013



Greige 8012



Silk Grey 8010



Pearl Grey 5013



Beige Grey 5012



Dusty Olive 8508



Concrete 5016



Stone Grey 5010



Agave Green 3511



Ice Grey 5011



Sparkling Water 2514



Roasted Seaweed 2513



Thunder Grey 5008



Seal Grey 5017



Cool Grey 5003



Silver Grey 5004



Light Blue Grey 2016



Pastel Blue 2011



Light Blue 2008



Cool Blue 2006



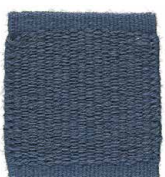
Blue 2005



Bright Blue 2003



Blue Purple 2015



Denim Blue 2019



Moonlight Blue 2020



Jeans Blue 2018



Indigo 2002



Dark Marine 2001



Lagoon Blue 2017



Ocean Blue 2023



Antique Blue 2022



Steel Blue 2012



Sea Salt 2625



Juniper Berry 2522



Grey Blue 2013



Blue Petrol 3026



Turquoise 3021



Light Turquoise 2014



Menthol 3025



Green Petrol 3001



Dark Emerald 3028



Jade Green 3003



Dark Green Grey 3004



Green Grey 3018



Pastel Green 3011



Sage Green 3027



Bright Green 3005



Grass Green 3007



Light Green Yellow 3008



Dark Forest Green 3029



Moss Green 3016



Summer Green 3015



Lime Green 3031



Pastel Lime 4008



Olive Green 3012



Yellow Green 3017



Brown Green 3014



Vine Leaf 8509



Dark Umbra 3013



Bay Leaf 3530



Khaki Green 3030



Yellow 4010



Autumn Yellow 4014



Golden Honey 4613



Cognac 7014



Golden Ochre 4013



Sunny Yellow 4011



Turmeric Root 4601



Carrot 4001



Golden Orange 1006



Dark Orange 1007



Rust 7005



Smoked Paprika 7506



Terracotta 7006



Sun Dried Tomato 1503



Royal Red 1009



Red 1003



Coral Red 1004



Antique Pink 6105



Pale Rose 6107



Soft Pink 6114



Mallow Pink 6103



Happy Pink 6102



Rose Red 6101



Dark Cerise 1002



Wine Red 1001



Cyclamen 6112



Rouge Pink 6113



Dusty Pink 6111



Magenta 6109



Grape Purple 6208



Maroon 6206



Baked Fig 6702



Raisin 7012



Purple Grey 6207



Antique Purple 6209



Wood Rose 6507



※印刷の関係で実際の色と異なる場合があります。

イングリッドアイコン

INGRID ICON *Design Gunilla Lagerhem Ullberg*



White-Beige 858



Yellow-White 481



Orange-White 482



Red-White 180



Green-White 380



Brown-Grey 751



Black-White 855



Asphalt-Grey 582



Stone Grey 580

PRICE	
Standard width	¥103,000/m ²
Customised width (70-600cm)	¥113,000/m ²
Wall-to-wall carpet (裏面パッキング仕様)	¥113,000/m ²
Sample 15×15 cm	(¥800)
Sample 30×30 cm	(¥2,200)

Standard width: 70, 85, 135, 160, 195, 240, 290, 340, 390, 450, 500, 550, 600cm

Backing (Option): ¥9,000/m²

※織り幅200cm以上、及び6mを越えるサイズに推奨します。

Wall-to-wall carpet の場合、希望サイズのタテ・ヨコに対してそれぞれ20cmを加算してください。

素材: 毛100% 全厚 約5mm

カラー: Red-White 180, Green-White 380, Yellow-White 481, Orange-White 482, Stone-Grey 580, Asphalt-Grey 582, Brown-Grey 751, Black-White 855, White-Beige 858

製造誤差: ±5%

●防炎製品



Sound absorption α_w 0.15
 Sound insulation approx. 24 dB
 Thermal resistance: 1.8 m² K/W
 Suitable for Castor chair only with additional backing
 Meets the requirements for Green Label Plus
 Building assessment program, ID: 111071, Recommended

イングリッド イン ストライプ

INGRID IN STRIPES *Design Gunilla Lagerhem Ullberg*



Ingrid Andersson



Ingrid Johansson



Ingrid Larsson



Ingrid Pettersson



Ingrid Svensson

PRICE	
85×240 cm	¥237,000
160×240 cm	¥473,000
Customised size (70-600cm)	¥129,000/m ²

Backing (Option): ¥9,000/m²

※織り幅200cm以上、及び6mを越えるサイズに推奨します。

素材: 毛100% 全厚: 約5mm

カラー: Ingrid Andersson, Ingrid Johansson, Ingrid Larsson, Ingrid Pettersson, Ingrid Svensson

製造誤差: ±5%

●防炎製品



Sound absorption α_w 0.15
 Sound insulation approx. 24 dB
 Thermal resistance: 1.8 m² K/W
 Suitable for Castor chair only with additional backing
 Meets the requirements for Green Label Plus
 Building assessment program, ID: 111071, Recommended

●Backing (パッキング): 水溶性無色の接着剤。織りラグ専用のオプションで、ラグ上の家具などによる部分的な加重や圧力により発生するラグのしわ、擦れなどの変形を防ぎます。
 ●ラグのすべり止め: ¥1,600/m²、¥48,000/ロール(約30m)

表示価格は税別

ミュージズ

MUSE Design Maja Johansson Starander



Savannah 800



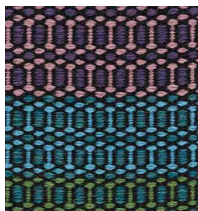
Serenity 500



Denim 720



Amber 801



Botanica 200



Sunray 600

PRICE	
195×290 cm	¥835,000
250×335 cm	¥1,236,000
300×390 cm	¥1,726,000
340×450 cm	¥2,257,000
Customised size (195-340cm)	¥164,000/m ²
Sample 30×60 cm	(¥2,900)

素材：毛100% 全厚：約10mm

カラー：Botanica 200, Serenity 500, Sunray 600, Denim 720, Savannah 800, Amber 801

製造誤差：±5%

●防炎製品



Meets the requirements for Green Label Plus

Backing (Option)：¥9,000/m²

※織り幅200cm以上、及び6mを越えるサイズに推奨します。

ナローストライプアイコン

NARROW STRIPE ICON Design Kasthall Design Studio



Summerset 483



Bamboo Leaf 381



Red Clay 753



Silver Plum 560



Indigo Dream 221

PRICE	
Standard width	¥98,000/m ²
Customised width (70-600cm)	¥108,000/m ²
Sample 15×15 cm	(¥800)
Sample 30×30 cm	(¥2,200)

素材：毛100% 全厚：約7mm

カラー：Indigo Dream 221, Bamboo Leaf 381, Summerset 483, Silver Plum 560, Red Clay 753

製造誤差：±5%

●防炎製品



Sound absorption α_w 0.15
Sound insulation approx. 24 dB
Meets the requirements for Green Label Plus
Building assessment program, ID: 111071, Recommended

Standard width: 70, 85, 135, 160, 195, 240, 290, 340, 390, 450, 500, 550, 600cm

Backing (Option)：¥9,000/m²

※織り幅200cm以上、及び6mを越えるサイズに推奨します。

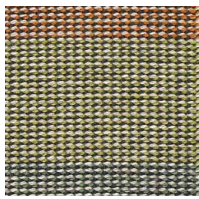
●Backing (バックキング)：水溶性無色の接着剤。織りラグ専用のオプションで、ラグ上の家具などによる部分的な加重や圧力により発生するラグのしわ、燃れなどの変形を防ぎます。

●ラグのすべり止め：¥1,600/m²～、¥48,000/ロール(約30m)

表示価格は税別

オセロ

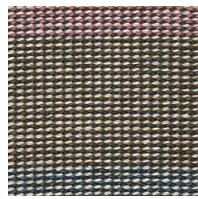
OTHELLO *Design Maja Johansson Starander*



Mandarin Garden 310



Turquoise Delight 720



Sound of Pink 620



PRICE	
Standard width	¥103,000/m ²
Customised width (70-600cm)	¥113,000/m ²
Sample 15×15 cm (1色3枚セット)	(¥2,400)

Standard width: 70, 85, 135, 160, 195, 240, 290, 340, 390, 450, 500, 550, 600cm

Backing (Option): ¥9,000/m²

※織り幅200cm以上、及び6mを越えるサイズに推奨します。

素材: 毛100% 全厚: 約5mm

カラー: Mandarin Garden 310, Sound of Pink 620, Turquoise Delight 720

製造誤差: ±5%

●防炎製品



Sound absorption α_w 015.
Sound insulation approx. 24 dB
Meets the requirements for Green Label Plus
Building assessment program, ID: 111071, Recommended

ポエトリー

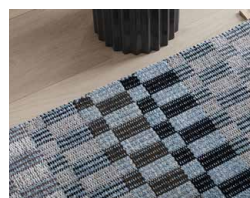
POETRY *Design Maja Johansson Starander*



Earth 200



Sun 400



PRICE	
Standard width	¥150,000/m ²
Customised width (70-600cm)	¥164,000/m ²
Sample 15×30 cm	(¥1,400)

Standard width: 70, 85, 135, 165, 200, 250, 300, 350, 400, 450, 500, 550, 600cm

Backing (Option): ¥9,000/m²

※織り幅200cm以上、及び6mを越えるサイズに推奨します。

素材: 毛85%、麻 (リネン) 15% 全厚: 約8mm

カラー: Earth 200, Sun 400

製造誤差: ±5%

●防炎製品



Meets the requirements for Green Label Plus

●Backing (バックング): 水溶性無色の接着剤。織りラグ専用のオプションで、ラグ上の家具などによる部分的な加重や圧力により発生するラグのしわ、燃れなどの変形を防ぎます。
●ラグのすべり止め: ¥1,600/m²、¥48,000/ロール(約30m)

表示価格は税別

ポスト アイコン

POST ICON *Design Gunilla Lagerhem Ullberg & Kasthall Design Studio*



Linen Beige 882



Willow Green 585



Grey Stone 589



Evening Blue 586



Redwood Haze 721

PRICE	
Standard width	¥98,000/m ²
Customised width (70-600cm)	¥108,000/m ²
Wall-to-wall carpet (裏面パッキング仕様)	¥108,000/m ²
Sample 15×15 cm	(¥800)
Sample 30×30 cm	(¥2,200)

Standard width: 70, 90, 140, 170, 200, 250, 300, 350, 400, 450, 500, 550, 600cm

Backing (Option): ¥9,000/m²

※織り幅200cm以上、及び6mを越えるサイズに推奨します。

Wall-to-wall carpet の場合、希望サイズのタテ・ヨコに対してそれぞれ20cmを加算してください。

素材: 毛100% 全厚 約5mm

カラー: Willow Green 585, Evening Blue 586, Grey Stone 589, Redwood Haze 721, Linen Beige 882

製造誤差: ±5%

●防炎製品



Sound absorption α_w 0,15
 Sound insulation approx. 24 dB
 Thermal resistance: 1,8 m² K/W
 Suitable for Castor chair only with additional backing
 Meets the requirements for Green Label Plus
 Building assessment program, ID: 111071, Recommended

ストライプ アイコン

STRIPE ICON *Design Gunilla Lagerhem Ullberg & Kasthall Design Studio*



Linen Beige 882



Straw Yellow 485



Griffin Grey 590



Green Field 383



Bark Brown 782

PRICE	
Standard width	¥98,000/m ²
Customised width (70-600cm)	¥108,000/m ²
Wall-to-wall carpet (裏面パッキング仕様)	¥108,000/m ²
Sample 15×15 cm	(¥800)
Sample 30×30 cm	(¥2,200)

Standard width: 70, 90, 140, 170, 200, 250, 300, 350, 400, 450, 500, 550, 600cm

Backing (Option): ¥9,000/m²

※織り幅200cm以上、及び6mを越えるサイズに推奨します。

Wall-to-wall carpet の場合、希望サイズのタテ・ヨコに対してそれぞれ20cmを加算してください。

素材: 毛100% 全厚 約5mm

カラー: Green Field 383, Straw Yellow 485, Griffin Grey 590, Bark Brown 782, Linen Beige 882

製造誤差: ±5%

●防炎製品



Sound absorption α_w 0,15
 Sound insulation approx. 24 dB
 Thermal resistance: 1,8 m² K/W
 Suitable for Castor chair only with additional backing
 Meets the requirements for Green Label Plus
 Building assessment program, ID: 111071, Recommended

●Backing (パッキング): 水溶性無色の接着剤。織りラグ専用のオプションで、ラグ上の家具などによる部分的な加重や圧力により発生するラグのしわ、擦れなどの変形を防ぎます。
 ●ラグのすべり止め: ¥1,600/m²、¥48,000/ロール(約30m)

表示価格は税別

ストリング ※2024年廃番

STRING *Design Kasthall Design Studio*



White Pearl 80



Windy Grey 581



Desert Green 830



Cranberry Red 710



Radiant Blue 220



Dark Sky 582

PRICE	
Standard width	¥127,000/m ²
Customised width (70-600cm)	¥139,000/m ²
Sample 15×15 cm	(¥800)
Sample 30×30 cm	(¥2,200)

Standard width: 70, 90, 140, 170, 200, 250, 300, 350, 400, 450, 500, 550, 600cm

Backing (Option): ¥9,000/m²

※織り幅200cm以上、及び6mを越えるサイズに推奨します。

素材: 毛100% 全厚 約13mm

カラー: White Pearl 80, Radiant Blue 220, Windy Grey 581, Dark Sky 582, Cranberry Red 710, Desert Green 830

製造誤差: ±5%

●防炎製品



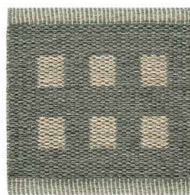
Suitable for Castor chair only with additional backing
Meets the requirements for Green Label Plus

シュガー キューブ アイコン

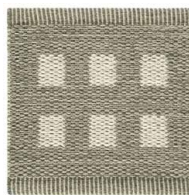
SUGAR CUBE ICON *Design Gunilla Lagerhem Ullberg & Kasthall Design Studio*



Rye Beige 884



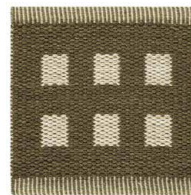
Slate blue 588



Misty Green 885



Yellow Ocher 484



Dark Verona 382

PRICE	
Standard width	¥98,000/m ²
Customised width (70-600cm)	¥108,000/m ²
Sample 15×15 cm	(¥800)
Sample 30×30 cm	(¥2,200)

Standard width: 70, 85, 135, 160, 195, 240, 290, 340, 390, 450, 500, 550, 600cm

Backing (Option): ¥9,000/m²

※織り幅200cm以上、及び6mを越えるサイズに推奨します。

素材: 毛100% 全厚 約7mm

カラー: Dark Verona 382, Yellow Ocher 484, Slate blue 588, Rye Beige 884, Misty Green 885

製造誤差: ±5%

●防炎製品



Sound absorption α_w 0.15
Sound insulation approx. 24 dB
Meets the requirements for Green Label Plus
Building assessment program, ID: 111071, Recommended

●Backing (バックング): 水溶性無色の接着剤。織りラグ専用のオプションで、ラグ上の家具などによる部分的な加重や圧力により発生するラグのしわ、擦れなどの変形を防ぎます。
●ラグのすべり止め: ¥1,600/m²、¥48,000/ロール(約30m)

表示価格は税別



PRICE	
Standard width	¥112,000/m ²
Customised width (70-600cm)	¥123,000/m ²
Wall-to-wall carpet (裏面パッキング仕様)	¥123,000/m ²
Sample 15×15 cm	(¥800)
Sample 30×30 cm	(¥2,200)

Standard width: 70, 90, 140, 170, 200, 250, 300, 350, 400, 450, 500, 550, 600cm

Backing (Option) : ¥9,000/m²

※織り幅200cm以上、及び6m²を超えるサイズに推奨します。

Wall-to-wall carpet の場合、希望サイズのタテ・ヨコに対してそれぞれ20cmを加算してください。

素材：毛77%、麻(リネン) 23% 全厚：約10mm

カラー：Amazonite 503, Marcasite 504, Bronzite 700, Azurite 702, Gabbro 703, Carnelian 801, Quartz 803, Dolomite 804, Citrine 805

製造誤差：±5%

●防炎製品



Suitable for Castor chair only with additional backing
Meets the requirements for Green Label Plus
Building assessment program, ID: 111071, Recommended

ツイード

TWEED Design Gunilla Lagerhem Ullberg | Archive



PRICE	
210×320 cm	¥953,000
290×400 cm	¥1,644,000
370×480 cm	¥2,517,000
450×560 cm	¥3,571,000
530×640 cm	¥4,807,000

Backing (Option) : ¥9,000/m²

※織り幅200cm以上、及び6m²を超えるサイズに推奨します。

素材：毛65%、麻(リネン) 35% 全厚：約10mm

カラー：Yellow Rye 450, Frosty Plains 540, Potato Field 580, First Snow 850

製造誤差：±5%

●防炎製品



Meets the requirements for Green Label Plus
Building assessment program, ID: 111071, Recommended

●Backing (パッキング)：水溶性無色の接着剤。織りラグ専用のオプションで、ラグ上の家具などによる部分的な加重や圧力により発生するラグのしわ、燃れなどの変形を防ぎます。
●ラグのすべり止め：¥1,600/m²～、¥48,000/ロール(約30m)

表示価格は税別

ワイドストライプアイコン

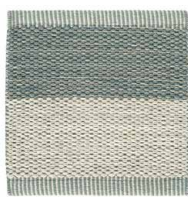
WIDE STRIPE ICON *Design Gunilla Lagerhem Ullberg & Kasthall Design Studio*



Midnight Black 554



Grey Pear 350



Polarized Blue 251



Sunny Day 450

PRICE	
Standard width	¥98,000/m ²
Customised width (70-600cm)	¥108,000/m ²
Sample 15×15 cm	(¥800)
Sample 30×30 cm	(¥2,200)

Standard width: 70, 85, 135, 160, 195, 240, 290, 340, 390, 450, 500, 550, 600cm

※15×15cmサンプルは「Checkerboard Icon」と共通です。

Backing (Option): ¥9,000/m²

※織り幅200cm以上、及び6m²を越えるサイズに推奨します。

素材:毛100% 全厚約7mm

カラー: Polarized Blue 251, Grey Pear 350, Sunny Day 450, Midnight Black 554

製造誤差: ±5%

●防炎製品



Sound absorption α_w 0,15,
Sound insulation approx. 24 dB
Meets the requirements for Green Label Plus
Building assessment program, ID: 111071, Recommended

エングスマーク

ÄNGSMARK *Design Ilse Crawford*



Januari 501



Juni 306



Augusti 808



September 409



Oktober 810



November 311

PRICE	
Standard width	¥113,000/m ²
Customised width (70-600cm)	¥124,000/m ²
Sample 15×15 cm	(¥800)
Sample 30×30 cm	(¥2,200)

Standard width: 70, 85, 135, 160, 195, 240, 290, 340, 390, 450, 500, 550, 600cm

Backing (Option): ¥9,000/m²

※織り幅200cm以上、及び6m²を越えるサイズに推奨します。

素材:毛100% 全厚約3.5mm

カラー: November 311, Juni 306, September 409, Januari 501, Augusti 808, Oktober 810

製造誤差: ±5%

●防炎製品



Suitable for Castor chair only with additional backing

●Backing (バックিং): 水溶性無色の接着剤。織りラグ専用のオプションで、ラグ上の家具などによる部分的な加重や圧力により発生するラグのしわ、燃れなどの変形を防ぎます。
●ラグのすべり止め: ¥1,600/m²、¥48,000/ロール(約30m)

表示価格は税別

HAND TUFTED RUGS

ハンドタフトラグ



ハンドタフトラグとは、基布に糸を打ち込んでパイルを作る製法のラグで、形やパターンなどデザインの自由度が高いのが特徴です。カスタールでは、糸の種類はもちろん、毛足の長いロングパイルやリング型に打ち込むループパイル、毛足を切りそろえたカットパイルなど、糸の差し込み方、毛足の長さや密度を変えることで、奥行きのある表現を実現しています。

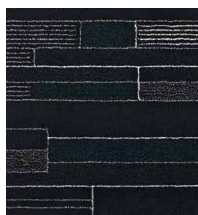
現在、一般に“シャギーラグ”と呼ばれる毛足の長いラグは、カスタールが最初に作ったものとされています。また、2007年にカスタールの伝説的デザイナー、グニラ・L・ウルベルグがデザインしたTEKLA (P47) は、さまざまなカラーの太いウール糸と細いリネン糸をミックスした、ほかに類を見ないモダンでスタイリッシュなハンドタフトラグとして注目を集めました。カスタールのハンドタフトラグは、ラグとカーペットの世界に革新をもたらしてきた存在なのです。

INFORMATION

- 1) 四角形のラグは短い辺を幅 (Width) として製作します。ご注文の際は短辺×長辺の順でお知らせください。
- 2) ラグは±2%の製造誤差が設定されますので、ご指定サイズの近似値で仕上がります。設置場所に制限がある場合はご相談ください。
- 3) 一部の製品を除き、ラグは幅400cm、長さ600cmまでの間で製作できます。これより大きなサイズの場合はお問い合わせください。
- 4) 四角形や円形以外の形状も製作できます。図面やスケッチなどでお知らせください。
- 5) 床暖房での使用は可能です。
- 6) パイル (毛足) がある敷き詰めカーペット上での使用はお避けください。
- 7) 床上でズレないようにすべり止めを敷くことをお勧めします。製品の耐久性が増し、転倒防止にもなります。
- 8) 納期はご注文後約10週間です。工場の状況やシーズンによって異なります。

エアフィールド

AIRFIELD *Design Astrid Sampe* | Archive



Airfield



PRICE	
170×240 cm	¥895,000
200×300 cm	¥1,316,000

※他のサイズは問い合わせ
※サンプルはございません。

素材：毛90%、麻(リネン) 10%
パイル長：約15mm 全厚：約19mm
製造誤差：±2%



アーキペラゴ

ARCHIPELAGO *Design Gunilla Lagerhem Ullberg* | Archive



January 800



March 200



November 700



PRICE	
170×240 cm	¥984,000
200×300 cm	¥1,447,000
250×350 cm	¥2,110,000
300×400 cm	¥2,894,000
350×450 cm	¥3,797,000
Round Ø 240 cm	¥1,090,000

※他のサイズは問い合わせ

素材：毛54%、麻(リネン) 44% スリット糸2%
パイル長：約11/22mm 全厚：約26mm
カラー：March 200, November 700, January 800
製造誤差：±2%

●防炎製品



●ラグのすべり止め：¥1,600/m～、¥48,000/ロール(約30m)

表示価格は税別

バルディシュハーグ

BALDERS HAGE *Design Ingrid Dessau*



Balders Hage



PRICE	
170×260 cm	¥841,000
200×300 cm	¥1,142,000
240×250 cm	¥1,142,000

※他のサイズは問い合わせ
※サンプルはございません。

素材:毛70%、麻(リネン) 30%
パイル長:約50mm 全厚:約54mm
製造誤差: ±2%
●防炎製品



Sound absorption α_w , 0.4 class D,
Sound insulation approx. 41 dB

シック

CHIQUE *Design Kasthall Design Studio*



Beige 800



Oyster 802



Taupe 803



Seal Grey 505



Sapphire Blue 200



Jade 320

PRICE	
Customised size	¥156,000/m ²
Sample 15×15 cm	(¥1,000)
Sample 30×30 cm	(¥2,900)

※400×600cmを越えるサイズは問い合わせ

素材:毛(梳毛) 100%
パイル長:約15/20mm 全厚:約24mm
カラー: Sapphire Blue 200, Jade 320, Seal Grey 505, Beige 800, Oyster 802, Taupe 803
製造誤差: ±2%
●防炎製品

※この製品はパイル(梳毛糸)を高密度に打ち込んでいますので、ご使用に際ししばらくの間遊び毛が出ますが、製品に影響を及ぼしません。



CHIQUE | Oyster 802



●ラグのすべり止め:¥1,600/m²、¥48,000/ロール(約30m)

表示価格は税別

クラシック

CLASSIC Design Gunilla Lagerhem Ullberg | Petra Lundblad | Maja Johansson Starander | Ellinor Eliasson



Uni



Bouclé Frame (5cm wide)



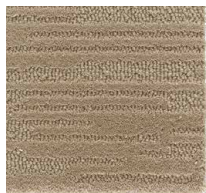
Bouclé Border (7 cm wide)



~~Damask~~
※2024年廃番



Matrice Small



Matrice Large



~~Links~~
※2024年廃番



Cream 8001



Silver Grey 512



Granite 5005



Elephant Grey 513



Greige 511



Soft Ceramic 807



Fudge 805



Satin Clay 806



Dark Slate 514



Hortensia Blush 620



Rose Marble 611



Muted Teal 203



Antique Brass 706



Botanic Shade 303



Misty Taupe 515



Mink Brown 707

PRICE Uni	
Customised size	¥111,000/m ²
Wall-to-wall carpet	¥111,000/m ²
Sample 15×15 cm	(¥1,000)
Sample 30×30 cm	(¥2,900)

PRICE Bouclé Frame/Border, Damask, Matrice Small/Large, Links	
Customised size	¥119,000/m ²
Sample 15×15 cm	(¥1,000)
Sample 30×30 cm	(¥2,900)

※400×600cmを越えるサイズは問い合わせ

Wall-to-wall carpet の場合、希望サイズのタテ・ヨコに対してそれぞれ20cmを加算してください。

●ラグのすべり止め: ¥1,600/m²、¥48,000/ロール(約30m)

表示価格は税別

素材: 毛100%

パイル長: 約13mm 全厚: 約17mm

※~~Damask~~, Matrice Small + Large, ~~Links~~ は2種の異なる高さのパイルが入ります。

カラー: Muted Teal 203, Botanic shade 303, Greige 511, Silver Grey 512, Elephant Grey 513, Dark Slate 514, Misty Taupe 515, Rose Marble 611, Hortensia Blush 620, Antique Brass 706, Mink Brown 707, Fudge 805, Satin Clay 806, Soft Ceramic 807, Granite 5005, Cream 8001

製造誤差: ±2%

●防炎製品



Sound absorption α_w 0.3, class D.
Sound insulation approx. 48 dB
Thermal resistance: 1.8 m² K/W
Meets the requirements for Green Label Plus

※~~Damask~~, ~~Links~~ は、2024年廃番



CLASSIC MATRICE SMALL | Hortensia Blush 620

CLASSIC LINKS | Muted Teal 203



デイズ ※2024年廃番

DAISY *Design Gunilla Lagerhem Ullberg* | Archive



Dark



Green

PRICE	
140×200 cm	¥590,000
170×240 cm	¥859,000
200×300 cm	¥1,264,000
250×350 cm	¥1,843,000

※他のサイズは問い合わせ
※サンプルはございません。

素材：毛50%、麻（リネン）50%
パイル長：約22mm 全厚：約25mm
カラー：Dark, Green
製造誤差：±2%



ダイヤモンド

DIAMOND *Design Maja Johansson Starander*



White Diamond 500

PRICE	
Customised size	¥183,000/m ²
Sample 30×30 cm	(¥4,300)

※400×600cmを越えるサイズは問い合わせ

素材：毛60%、麻（リネン）40%
パイル長：約11/15mm 全厚：約14/19mm
カラー：White Diamond 500
製造誤差：±2%

●防災製品

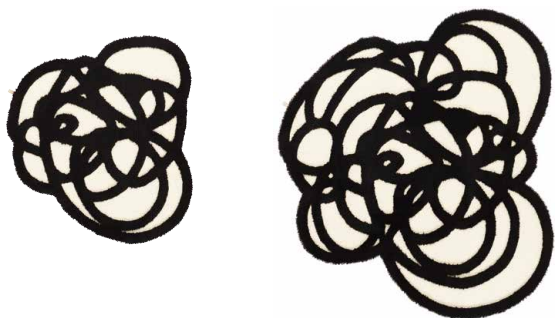


DIAMOND | White Diamond 500

●ラグのすべり止め：¥1,600/m²、¥48,000/ロール(約30m)
表示価格は税別

ドゥードル

DOODLE *Design Paola Navone* | Archive



PRICE	
Round Ø 120 cm	¥280,000
Round Ø 170 cm	¥562,000

※サンプルはございません。

素材：毛80%、麻(リネン) 40%

パイル長：約11/22mm 全厚：約15/26mm

製造誤差：±2%



フェザー

FEATHER *Design Ellinor Eliasson*



Swan 801



Heron 800



—Nandu 500—
※2024年廃番



—Flamingo 100—
※2024年廃番



—Peacock 501—
※2024年廃番



—Raven 502—
※2024年廃番



PRICE	
Customised size	¥170,000/m ²
Sample 15×40 cm	(¥1,800)

※400×600cmを越えるサイズは問い合わせ

素材：毛60%、麻(リネン) 40%

パイル長：約10/14mm, 90mm 全厚：約18mm

カラー：Flamingo 100, Nandu 500, Peacock 501, Raven 502, Heron 800, Swan 801

製造誤差：±2%

※Nandu 500, Flamingo 100, Peacock 501, Raven 502は、2024年廃番



●ラグのすべり止め：¥1,600/m²、¥48,000/ロール(約30m)

表示価格は税別

FLOURISH *Design Ellinor Eliasson*



Multi



Neutral
New Color



PRICE	
Customised size	¥130,000/m ²

※400×600cmを越えるサイズは問い合わせ
※サンプルはございません。

素材：毛100%

パイル長：約13mm 全厚：約17mm

カラー：Multi, Neutral

製造誤差：±2%

●防炎製品



Sound absorption α_w 0.3, class D.
Sound insulation approx. 48 dB
Meets the requirements for Green Label Plus

フォグ

FOGG *Design Gunilla Lagerhem Ullberg*



White 5



Lunar Beige 870



Lemon Fudge 840



Grey Yellow 10



Mottled Black 580



Sea Green 350



Grey 2



Almond Blush 810



Dark Grey 1



Ink Blue 521



Copper Blue 820

PRICE	
Customised size	¥137,000/m ²
Sample 15×15 cm	(¥1,200)
Sample 30×30 cm	(¥3,600)

※400×600cmを越えるサイズは問い合わせ

素材：麻（リネン）100%

パイル長：約40mm 全厚：約44mm

カラー：Dark Grey 1, Grey 2, White 5, Grey-Yellow 10, Sea Green 350, Ink Blue 521, Mottled Black 580, Almond Blush 810, Copper Blue 820, Lemon Fudge 840, Lunar Beige 870

製造誤差：±2%



Sound absorption α_w 0.35, class D.
Sound insulation approx. 25 dB

●ラグのすべり止め：¥1,600/m²、¥48,000/ロール（約30m）

表示価格は税別

フォグ ハーレクイン

FOGG HARLEQUIN *Design Gunilla Lagerhem Ullberg*



Cognac



Cream

PRICE	
140×200 cm	¥507,000
170×240 cm	¥739,000
200×300 cm	¥1,066,000
250×350 cm	¥1,584,000
300×400 cm	¥2,172,000
350×450 cm	¥2,850,000
Customised size	¥202,000/m ²

素材：麻（リネン）100%

パイル長：約40mm 全厚：約44mm

カラー：Cognac, Cream

製造誤差：±2%



Sound absorption α_w 0,35, class D,
Sound insulation approx. 25 dB

※400×600cmを越えるサイズは問い合わせ



FOGG | Lemon Fudge 840, Lunar Beige 870, Copper Blue 820

●ラグのすべり止め：¥1,600/m²～、¥48,000/ロール（約30m）

表示価格は税別

グリマー

GLIMMER *Design Petra Lundblad*



Silver Dust 25



Velvet Truffle 77



Shimmering Sand 88



PRICE	
170×240 cm	¥761,000
200×300 cm	¥1,119,000
250×350 cm	¥1,632,000
300×400 cm	¥2,238,000
350×450 cm	¥2,937,000
Customised size	¥208,000/m ²

※400×600cmを越えるサイズは問い合わせ

素材：毛65%、麻（リネン）35%

パイル長：約13mm 全厚：約15mm

カラー：Silver Dust 25, Velvet Truffle 77, Shimmering Sand 88

製造誤差：±2%

注意：Glimmerは、直線ではない不規則な形状をしたラグです。

●防炎製品



イネス

INES *Design Maja Johansson Starander*



Ghost 880



Moon 550



Sapphire 220



Jungle 330



PRICE	
Customised size	¥148,000/m ²
Sample 15×15 cm	(¥1,200)
Sample 30×30 cm	(¥3,600)

※400×600cmを越えるサイズは問い合わせ

素材：毛75%、麻（リネン）25%

パイル長：約11/40mm 全厚：約44mm

製造誤差：±2%

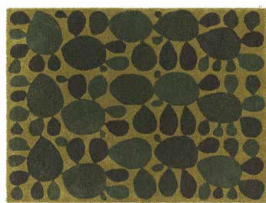


カクタス ※2024年廃番

KAKTUS *Design Ulla Ericson-Åström* | Archive



Kaktus



PRICE	
170×240 cm	¥777,000
200×275 cm	¥1,047,000

※他のサイズは問い合わせ

※サンプルはございません

●ラグのすべり止め：¥1,600/m²～、¥48,000/ロール（約30m）

表示価格は税別



カール

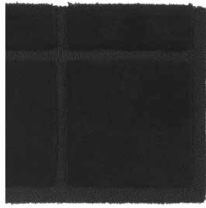
KARL Design Jean-Marie Massaud | Archive



Grey 5001



Multi 9001



Black 5002



PRICE Grey 5001, Black 5002	
166×260 cm	¥924,000
235×268 cm	¥1,326,000

※他のサイズは問い合わせ
※サンプルはございません

PRICE Multi 9001	
166×260 cm	¥984,000
235×268 cm	¥1,435,000

※他のサイズは問い合わせ
※サンプルはございません。

素材：毛95%、麻（リネン）5%

パイル長：約13mm 全厚約：17mm

カラー：Grey 5001 , Black 5002 , Multi 9001

製造誤差：±2%

●防炎製品



ラブ

LAV Design Gunilla Lagerhem Ullberg

2023 NEW COLORS



White 805



Seashell 504



Blond 808
New Color



Dark Oat 807
New Color



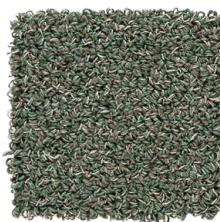
Burnt Sienna 707
New Color



Graphite Brown 706
New Color



Grey Gold 505
New Color



Verdigris Green 303
New Color



Vintage Blue 203
New Color

PRICE	
Customised size	¥128,000/m ²
Sample 15×15 cm	(¥800)
Sample 30×30 cm	(¥2,000)

※400×600cmを越えるサイズは問い合わせ

素材：毛60%、麻（リネン）40%

パイル長：約11mm 全厚：約15mm

カラー：Vintage Blue 203 , Verdigris Green 303 , Seashell 504 , Grey Gold 505 , Graphite Brown 706 , Burnt Sienna 707 , White 805 , Dark Oat 807 , Blond 808

製造誤差：±2%

●防炎製品

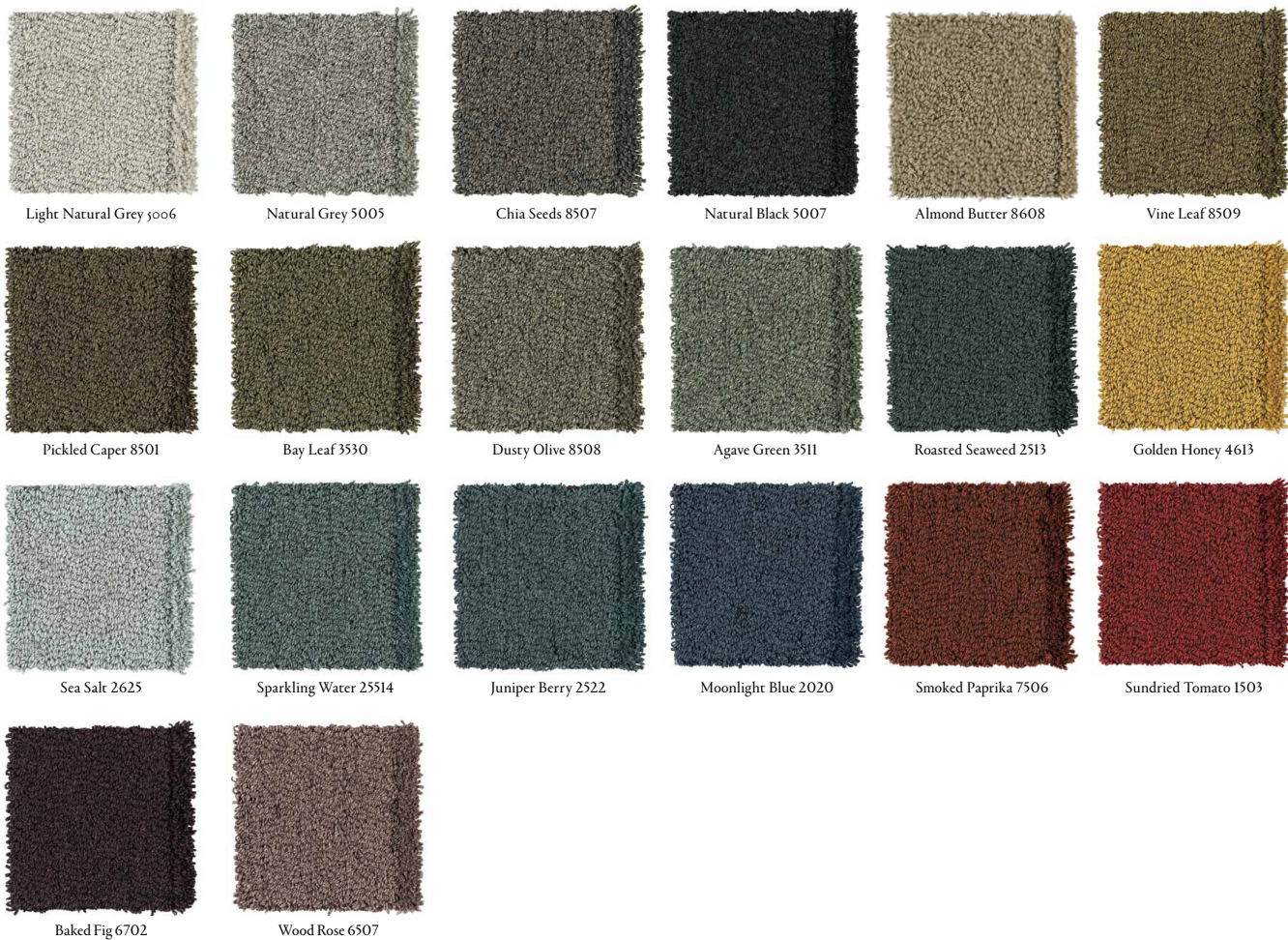


●ラグのすべり止め：¥1,600/m²、¥48,000/ロール(約30m)

表示価格は税別

ループ メランジェ

LOOP MELANGE *Design Kasthall Design Studio*



PRICE	
Customised size	¥108,000/m ²
Sample 15×15 cm	(¥800)
Sample 30×30 cm	(¥2,200)

※400×600cmを越えるサイズは問い合わせ

素材：毛100%

パイル長：約10mm 全厚：約15mm

カラー：Sun Dried Tomato 1503, Moonlight Blue 2020, Roasted Seaweed 2513, Sparkling Water 2514, Juniper Berry 2522, Sea Salt 2625, Agave Green 3511, Bay Leaf 3530, Golden Honey 4613, Natural Grey 5005, Light Natural Grey 5006, Natural Black 5007, Wood Rose 6507, Baked Fig 6702, Smoked Paprika 7506, Pickled Caper 8501, Chia Seeds 8507, Dusty Olive 8508, Vine Leaf 8509, Almond Butter 8608

製造誤差：±2%

●防炎製品



LOOP MELANGE | Wood Rose 6507

●ラグのすべり止め：¥1,600/m²、¥48,000/ロール(約30m)
表示価格は税別

マディソン グレース

MADISON GRACE *Design Maja Johansson Starander*

2023 NEW PRODUCT



White Moon 805



Cobblestone 508



Raw Concrete 502



Sidewalk Blue 207



Burnt Wood 708

PRICE	
170×240 cm	¥481,000
200×300 cm	¥707,000
250×350 cm	¥1,031,000
300×400 cm	¥1,413,000
350×450 cm	¥1,855,000
Round Ø 240 cm	¥533,000
Customised size	¥131,000/m ²
Sample 15×15 cm	(¥800)
Sample 30×30 cm	(¥2,200)

素材：毛60%、麻（リネン）40%

パイル長：約10/16mm 全厚：約19mm

カラー：Sidewalk 207, Raw Concrete 502, Cobblestone 508, Burnt Wood 708, White Moon 805

製造誤差：±2%

●防炎製品



※400×600cmを越えるサイズは問い合わせ



MADISON GRACE | Cobblestone 508

●ラグのすべり止め：¥1,600/m²、¥48,000/ロール（約30m）

表示価格は税別

モス

MOSS *Design Gunilla Lagerhem Ullberg*



PRICE	
Customised size	¥137,000/m ²
Sample 15×15 cm	(¥1,200)
Sample 30×30 cm	(¥3,600)

※400×600cmを越えるサイズは問い合わせ

素材：毛70%、麻（リネン）30%

パイル長：約40mm 全厚：約44mm

カラー：White 1, Beige 2, Green 11, Deep Coral 100, Brilliant Blue 250, Dark Turquoise 300, Silver Grey 500, Blue Iron 501, Nickel Grey 502, Beige-Grey 800

製造誤差：±2%

●防炎製品



Sound absorption α_w , 0.4 class D,
Sound insulation approx. 41 dB



MOSS | Deep Coral 100

●ラグのすべり止め：¥1,600/m²～、¥48,000/ロール（約30m）

表示価格は税別

ピNSTRAIP XL

PINSTRIP XL *Design Claesson Koivisto Rune* | Archive



Red 1001



Mahogany 7001



Warm Grey 5002



Black 5001



PRICE	
170×240 cm	¥1,007,000
200×300 cm	¥1,481,000
270×360 cm	¥2,399,000

※他のサイズは問い合わせ
※サンプルはございません。

素材:毛95%、麻(リネン) 5%

パイル長:約10/13mm 全厚:約17mm

カラー:Red 1001, Black 5001, Warm Grey 5002, Mahogany 7001

製造誤差:±2%



ポピー

POPPY *Design Kasthall Design Studio*



Delicate White 801



Quiet Beige 800



Harmonic Silver 501



Melancholic Grey 502



Mellow Blue 200



Cool Green 300



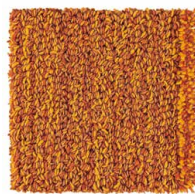
Mystic Mauve 620



Playful Purple 621



Daring Rust 700



Happy Orange 400



Rebellious Red 100



Secret Black 500

PRICE	
Customised size	¥108,000/m ²
Sample 15×15 cm	(¥800)
Sample 30×30 cm	(¥2,200)

※400×600cmを越えるサイズは問い合わせ

素材:毛100%

パイル長:約10mm 全厚:約15mm

カラー:Rebellions Red 100, Mellow Blue 200, Cool Green 300, Happy Orange 400, Secret Black 500, Harmonic Silver 501, Melancholic Grey 502, Mystic Mauve 620, Playfull Purple 621, Daring Rust 700, Quiet Beige 800, Delicate White 801

製造誤差:±2%

●防災製品

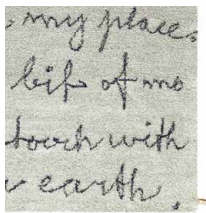


●ラグのすべり止め:¥1,600/m²、¥48,000/ロール(約30m)

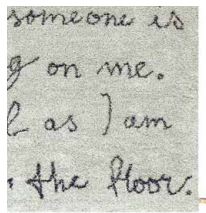
表示価格は税別

ポジティブ&ネガティブ

POSITIVE & NEGATIVE RUG *Design Björn Dahlström* | Archive



Positive 002



Negative 003



PRICE	
170×240 cm	¥891,000
200×300 cm	¥1,310,000

※他のサイズは問い合わせ
※サンプルはございません。

素材:麻(リネン)100%

パイル長:約22mm 全厚:約26mm

カラー:Positive 002, Negative 003

製造誤差:±2%



ポォフオゲル

PÅFÅGEL *Design Berit Woelfer*



Påfågel



PRICE	
170×240 cm	¥795,000
200×300 cm	¥1,169,000

※他のサイズは問い合わせ (170×240cm以下のサイズは製造不可)
※サンプルはございません。

素材:毛50%、麻(リネン)50%

パイル:約22mm 全厚:約26mm

製造誤差:±2%

●防炎製品



●ラグのすべり止め:¥1,600/m〜、¥48,000/ロール(約30m)

表示価格は税別

キルト

QUILT Design Ellinor Eliasson



Bronze Green 370



Terracotta Sand 870



PRICE	
90×110cm	¥215,000
143×198 cm	¥608,000
173×238 cm	¥885,000
200×290 cm	¥1,245,000
253×338 cm	¥1,836,000
295×390 cm	¥2,469,000
340×430 cm	¥3,138,000

※他のサイズは問い合わせ
※サンプルはございません。

素材：毛60%、麻（リネン）40%

パイル長：約6/12 mm 全厚：約15mm

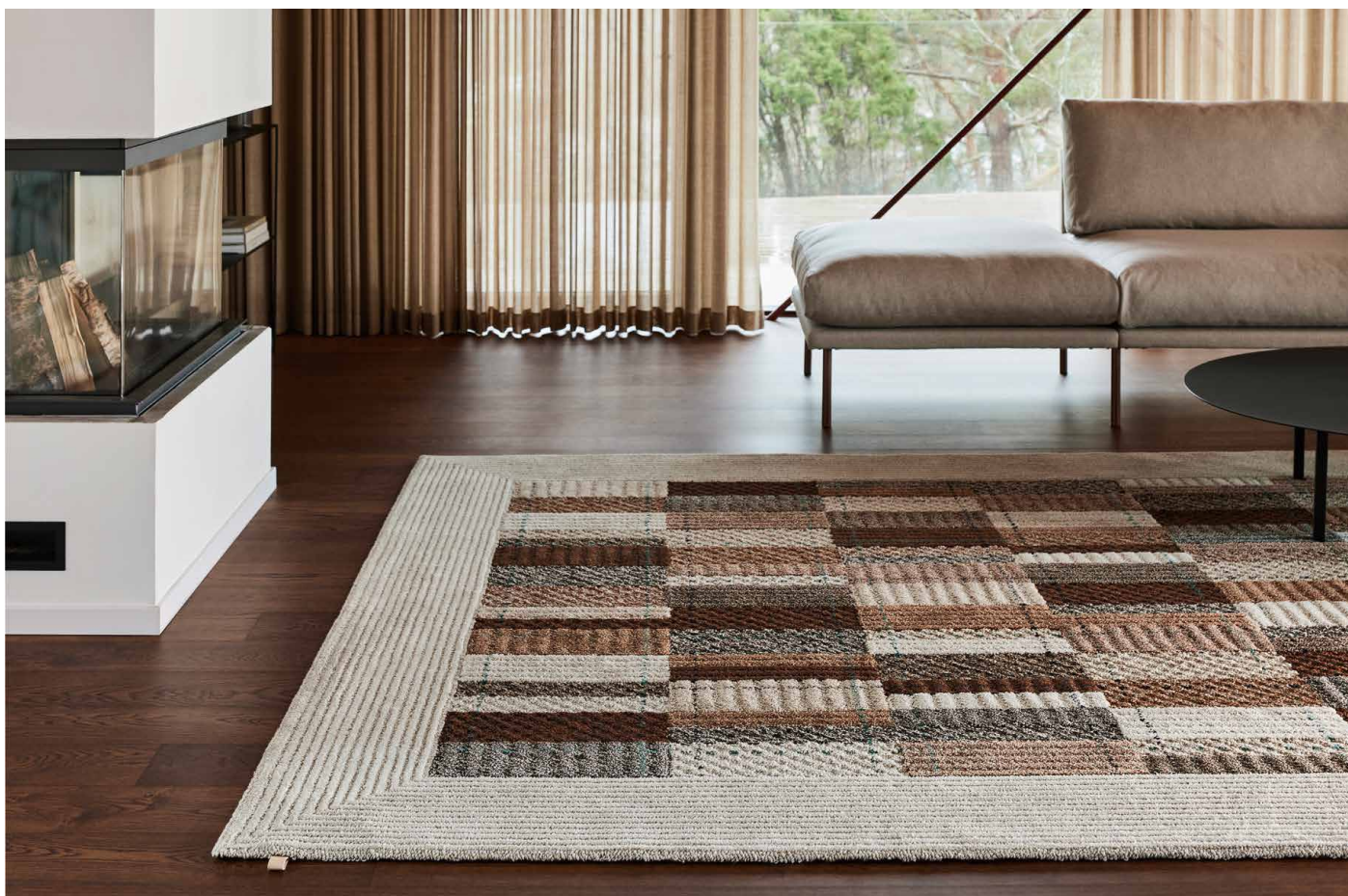
カラー：Bronze Green 370 , Terracotta Sand 870

製造誤差：±2%

●防炎製品



Burning classification
Will be updated July 1.



QUILT | Terracotta Sand 870

●ラグのすべり止め：¥1,600/m～、¥48,000/ロール(約30m)

表示価格は税別

ストウツブ

STUBB *Design Gunilla Lagerhem Ullberg*



White Tea 120



Oat Shine 802



Lemon & Lime 306



Silver Fern 505



Silent Grey 803



Green Shadow 305



Black Bean 504



PRICE	
Customised size	¥135,000/m ²
Sample 15×15 cm	(¥1,000)
Sample 30×30 cm	(¥2,900)

※400×600cmを越えるサイズは問い合わせ

素材：毛50%、麻(リネン) 50%

パイル長：約22mm 全厚：約26mm

カラー：White Tea 120, Green Shadow 305, Lemon & Lime 306, Black Bean 504, Silver Fern 505, Oat Shine 802, Silent Grey 803

製造誤差：±2%

●防炎製品



ストウツブ ケイト/ナオミ ※KATEは2024年廃番

STUBB KATE / NAOMI *Design Kasthall Design Studio*



White Tea 120



Oat Shine 802



Lemon & Lime 306



Silver Fern 505



Silent Grey 803



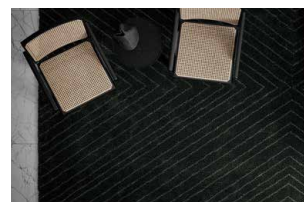
Green Shadow 305



Black Bean 504



Stubb Kate



Stubb Naomi

PRICE	
170×240 cm	¥573,000
200×300 cm	¥843,000
250×350 cm	¥1,226,000
300×400 cm	¥1,684,000
350×450 cm	¥2,211,000
Round Ø 240 cm	¥635,000
Customised size	¥156,000/m ²
Sample 15×15 cm	(¥1,000)
Sample 30×30 cm	(¥2,900)

※400×600cmを越えるサイズは問い合わせ

素材：毛50%、麻(リネン) 50%

パイル長：約22mm 全厚：約26mm

カラー：White Tea 120, Green Shadow 305, Lemon & Lime 306, Black Bean 504, Silver Fern 505, Oat Shine 802, Silent Grey 803

製造誤差：±2%

●防炎製品

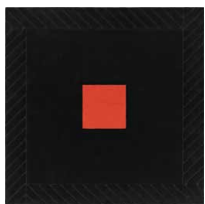


●ラグのすべり止め：¥1,600/m²、¥48,000/ロール(約30m)

表示価格は税別

スクエア ※2024年廃番

SQUARE Design Berit Woelfer



Square



PRICE	
250×250 cm	¥1,085,000

※サンプルはございません。

素材：毛100%

パイル：約13mm 全厚：約17mm

製造誤差：±2%

●防炎製品



テクラ

TEKLA Design Gunilla Lagerhem Ullberg



Coconut Crisp 811



Icy Caramel 211



Menthol 330



Salmiak 550



Mystery Blueberry 212



Liquorice 510

PRICE	
Customised size	¥156,000/m ²
Sample 15×15 cm	(¥1,200)
Sample 30×30 cm	(¥3,600)

※400×600cmを越えるサイズは問い合わせ

素材：毛75%、麻（リネン）25%

パイル長：約40mm 全厚：約44mm

カラー：Icy Caramel 211, Mystery Blueberry 212, Menthol 330, Liquorice 510, Salmiak 550, Coconut Crisp 811

製造誤差：±2%

●防炎製品



TEKLA | Icy Caramel 211

●ラグのすべり止め：¥1,600/m²、¥48,000/ロール（約30m）

表示価格は税別

タイルズ

TILES *Design Claesson Koivisto Rune*



OffWhite 500

Sand 800

Grey 501

Brown 700



Navy Blue 200

Graphite Grey 550

Green 370



Tiles Block



Tiles Brick

PRICE Block, Brick, Slab	
170×240 cm	¥637,000
200×300 cm	¥936,000
250×350 cm	¥1,365,000
300×400 cm	¥1,871,000
350×450 cm	¥2,456,000
Sample 15×15 cm	(¥1,400)
Sample 30×30 cm	(¥4,300)

素材：毛100%

パイル長：約13mm 全厚：約17mm

カラー：Navy Blue 200, Green 370, Off-White 500, Grey 501, Graphite Grey 550, Brown 700, Sand 800

製造誤差：±2%

●防災製品



Sound absorption α_w 0,3 class D,
Sound insulation approx. 48 dB
Meets the requirements for Green Label Plus

※他のサイズは問い合わせ



TILES Slab | Sand 800

●ラグのすべり止め：¥1,600/m～、¥48,000/ロール(約30m)

表示価格は税別

ヴァイルベル

VIRVEL *Design Ulla Ericson-Åström* | Archive



Virvel



PRICE	
170×240 cm	¥777,000
200×300 cm	¥1,142,000
250×350 cm	¥1,665,000
Round Ø 240 cm	¥860,000

※他のサイズは問い合わせ
※サンプルはございません。

素材：毛70%、麻（リネン）30%
パイル長：約40mm 全厚：約44mm
製造誤差：±2%



Sound insulation approx. 41 dB

ヴォーテッケン

VÅRTECKEN *Design Jonas Bohlin* | Archive



Vårtecken I



Vårtecken II



PRICE	
170×240 cm	¥1,124,000
200×300 cm	¥1,653,000

※他のサイズは問い合わせ
※サンプルはございません。

素材：麻（リネン）100%
パイル長：約30mm 全厚：約34mm
カラー：Vårtecken I (white), Vårtecken II (grey)
製造誤差：±2%



WALL-TO-WALL CARPETS AND RUNNERS

敷き詰め用カーペット及びランナー

オフィスや店舗などの商業施設に最適な敷き詰め用カーペットです。摩耗に強く、施工とメンテナンスが容易です。

織り、タフト、ウィルトン織りをラインナップし、ご要望に応じてエアアラグ（置き型ラグ）に仕立てることも可能です。

INFORMATION

- 1) 用途別に3種類の価格を設定しています。
- 2) Full Roll: 1巻分の価格になります。(25m~30m、または100㎡以上)
- 3) Cut: ロールからカットした必要分の長さを指定する場合の価格です。
- 4) Area (Over locking & Binding): 置き敷（ピース敷）でご使用になる場合の価格です。※価格は加工代込です。形状によりオーバーロックには制限がありますので、特殊な場合は事前に関面のご提示をお願い致します。
- 5) 納期: いずれの製品も弊社までお問い合わせください。
- 6) オーダーミニマム: 4㎡
- 7) 詳細および施工手順については、ホームページの施工要領書をご覧ください。
<https://www.kasthall.jp/manage/wp-content/uploads/2021/07/manual.pdf>

■カスタールのエアアラグも敷き詰めカーペット (Wall-to-wall carpet) として製作可能です。

WOVEN



Bloom Icon, p9



Dot Icon, p12



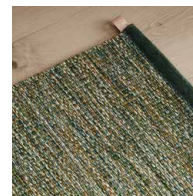
Esther, p12



Goose Eye Icon, p14



Goose Eye XL Icon, p14



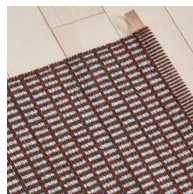
Greta, p15



Häggå Family, p18



Ingrid Icon, p22



Post Icon, p25



Stripe Icon, p25



Terrazzo, p27

TUFTED



Classic Uni, p32

PRICE	
Full roll (100㎡以上)	見積り
Cut length (100㎡未満)	¥25,000/㎡
Rug (四方オーバーロック加工)	¥44,000/㎡
Sample 15×15 cm	(¥300)

※オーダーミニマム=4㎡ (100㎡以上は見積り)
※ロール幅=約400cm ロール長=約30m

ベータ
BETA

PRICE	
Full roll (100㎡以上)	見積り
Cut length (100㎡未満)	¥25,000/㎡
Rug (四方オーバーロック加工)	¥44,000/㎡
Sample 15×15 cm	(¥300)

※オーダーミニマム=4㎡ (100㎡以上は見積り)
※ロール幅=約400cm ロール長=約30m

素材:ナイロン100% (織り)

パイル長:約3mm 全厚:約4mm

カラー:〈ALFA〉 Light Grey 660004, Silver 660011, Tin Grey 660012, Slate Grey 660017, Beige-Grey 660054, Green-Grey 660056, Dark Grey 660091, Beige 660092, Grey 660094, Ice Grey 660142, **Light Beige 660151**, Forest Green 660303, Ocean Green 660305, Mustard Yellow 660331, Dark Golden Green 660351, Heritage Green 660355, Iron Blue 660356, Marble Green 660362, Light Bordeaux 660450, Blue 660590, Light Brass 660620

〈BETA〉 Light Grey 670004, Silver 670011, Tin Grey 670012, Slate Grey 670017, Beige-Grey 670054, Green-Grey 670056, Dark Grey 670091, Beige 670092, Grey 670094, Ice Grey 670142, **Light Beige 670151**, Forest Green 670303, Ocean Green 670305, Mustard Yellow 670331, Dark Golden Green 670351, Heritage Green 670355, Iron Blue 670356, Marble Green 670362, Light Bordeaux 670450, Blue 670590, Light Brass 670620

※太文字は新色

製造誤差:±3%

●防炎製品



Sound insulation approx. 17 dB
Meets the requirements for Green Label Plus
Building assessment program, ID: 44045, Accepted

ゴルフ
GOLF

PRICE	
Full roll (100㎡以上)	見積り
Cut length (100㎡未満)	¥26,000/㎡
Rug (四方オーバーロック加工)	¥45,000/㎡
Sample 15×15 cm	(¥300)

※オーダーミニマム=4㎡ (100㎡以上は見積り)
※ロール幅=約400cm ロール長=約30m

素材:ナイロン100% (織り)

パイル長:約2mm 全厚:約3.5mm

カラー: Ivory Grey 6911, Natural Grey 6912, Cool Grey 6913, Dark Grey 6915, Warm Grey 6916, Natural Black 6917, Red Currant 6926, Cerise 6928, Dark Red 6929, Clear Blue 6943, Deep Blue 6947, Dark Lilac 6949, Beige Grey 6951, Cold Beige 6961, Ochre Grey 6963, Dark Gold 6965, Mud Brown 6967

製造誤差:±3%

●防炎製品



Sound insulation approx. 17 dB
Meets the requirements for Green Label Plus
Building assessment program, ID: 44044, Accepted

キャビア
KAVIAR

PRICE	
Full roll (100㎡以上)	見積り
Cut length (100㎡未満)	¥26,000/m ²
Rug (四方オーバーロック加工)	¥45,000/m ²
Sample 15×15 cm	(¥300)

※オーダーミニマム=4㎡ (100㎡以上は見積り)

※ロール幅=約400cm ロール長=約25m

素材:ナイロン100% (織り)

パイル長:約2mm 全厚:約3.5mm

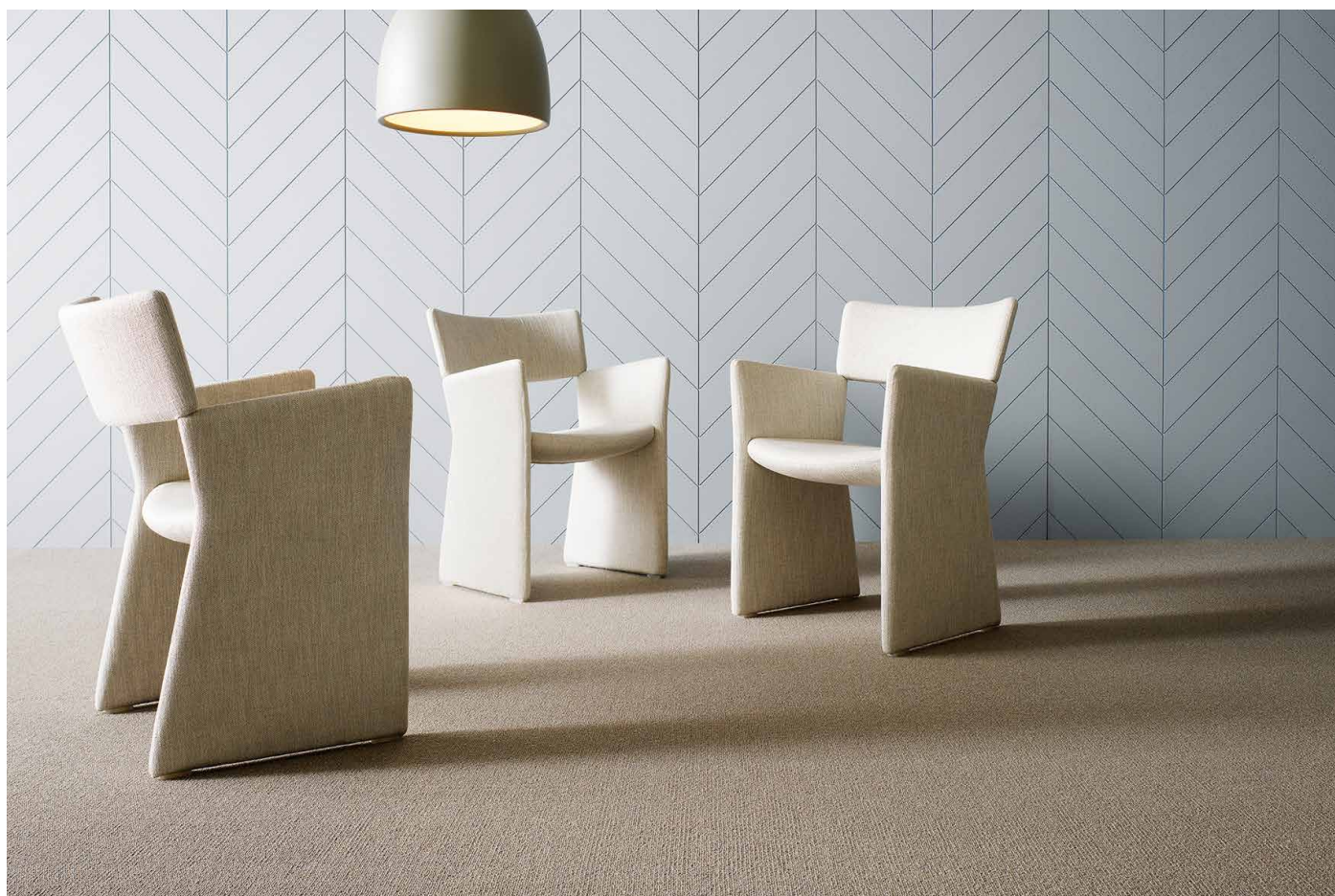
カラー:Black 699001, Dark Steel Grey 699010, Light Grey 699012, Red 699027, Green Grey 699056, Dark Grey 699091, Satin Beige 699092, Grey 699094, Bright Silver 699111, Titanium Grey 699116, Bordeaux 699126, Mustard Yellow 699134, Purple Blue 699145, Indigo 699146, Brass 699155, Light Java 699157, Fuchsia 699164, Heritage Green 699234, Ocean Blue 699274, Dark Teal 699276

製造誤差:±3%

●防炎製品



Stegljudsdämpning: ca 17 dB
Motsvarar kraven för Green Label Plus
Byggsvarubedömningen, ID: 44044, Accepteras



LIVIA | Himalaya 8455

表示価格は税別

リヴィア ※2024年廃番

LIVIA *Design Kasthall Design Studio*

PRICE	
Full roll (100㎡以上)	見積り
Cut length (100㎡未満)	¥27,000/m ²
Rug (四方オーバーロック加工)	¥52,000/m ²
Sample 15×15 cm	(¥300)

※オーダーミニマム=4㎡ (100㎡以上は見積り)

※ロール幅=約400cm ロール長=約28m

素材:毛100% (タフテッド)

パイル長:約6mm 全厚:約9mm

カラー: Cold Lava 8452, Rubble Stone 8453, Drift Wood 8454, Himalaya 8455, Camel 8456

製造誤差: ±3%

●防炎製品



Sound absorption α_w 0.20 class E
Sound insulation approx. ΔL_w 29 dB
Meets the requirements for Green Label Plus
Building assessment program, ID: I10990, Recommended

マクロ メランジェ

MACRO MELANGE *Design Gunilla Lagerhem Ullberg, Petra Lundblad*

PRICE	
Full roll (100㎡以上)	見積り
Cut length (100㎡未満)	¥26,000/m ²
Rug (四方オーバーロック加工)	¥45,000/m ²
Sample 15×15 cm	(¥300)

※オーダーミニマム=4㎡ (100㎡以上は見積り)

※ロール幅=約400cm ロール長=約30m

素材:毛80%、ナイロン20% (織り)

パイル長:約3mm 全厚:約5mm

カラー: Beige 9203, Ochre 9205, Light Grey 9211, Dark Grey 9214, Khaki 9233, Grey Green 9235, Denim 9245, Scarlet Red 9247, Ivy Green 9249, Salty Green 9250, Pale Grey 9251, Ash Blond 9252, Muddy Khaki 9254, Natural Grey 9259, Pale Rust 9261

製造誤差: ±3%

●防炎製品



Sound insulation approx. 16 dB
Meets the requirements for Green Label Plus
Building assessment program, ID: 85576, Accepted

マヤ

MAJA

PRICE	
Full roll (100㎡以上)	見積り
Cut length (100㎡未満)	¥47,000/m ²
Rug (四方オーバーロック加工)	¥77,000/m ²
Sample 15×15 cm	(¥400)

※オーダーミニマム=4㎡ (100㎡以上は見積り)

※ロール幅=約400cm ロール長=約25m

素材:毛100% (タフテッド)

パイル長:約10mm 全厚:約12mm

カラー: Milk Chocolate 808, Ruby Red 815, Pencil Grey 824, Nougat 831, Sand 833, Silver Grey 839, Clay 840, Sage 841, Ocean Grey 842, Navy 844, Silver Stone 848, Wheat Beige 850

製造誤差: ±3%



Sound insulation approx. 45 dB
Meets the requirements for Green Label Plus
Building assessment program, ID: 48494, Accepted

マープル

MARBLE *Design Kasthall Design Studio*

PRICE	
Full roll (100㎡以上)	見積り
Cut length (100㎡未満)	¥52,000/m ²
Rug (四方オーバーロック加工)	¥80,000/m ²
Sample 15×15 cm	(¥400)

※オーダーミニマム=4㎡ (100㎡以上は見積り)
※ロール幅=約400cm ロール長=約30m

素材:毛100% (ウィルトン)

パイル長:約6mm 全厚:約8mm

カラー:Alabaster 8361, Limestone 8362, Blue Slate 8363, Onyx 8364, Malachite 8365

製造誤差:±3%

●防炎製品



Sound insulation approx. 43 dB
Meets the requirements for Green Label Plus
Building assessment program, ID: 111263, Recommended

ミック

MICK

PRICE	
Full roll (100㎡以上)	見積り
Cut length (100㎡未満)	¥26,000/m ²
Rug (四方オーバーロック加工)	¥45,000/m ²
Sample 15×15 cm	(¥300)

※オーダーミニマム=4㎡ (100㎡以上は見積り)
※ロール幅=約400cm ロール長=約25m

素材:ナイロン100% (織り)

パイル長:約2.5mm 全厚:約4.5mm

カラー:Pale Oat 681151, Sand Beige 681182, Beige 681092, Beige Grey 681054, Brass 681155, Dark Copper 681154, Green Grey 681056, Beige Brown 681057, Java Brown 681157, Silver 681011, Light Grey 681004, Dark Grey 681091, Grey 681094, Indigo 681007, Black Brown 681018, Deep Purple 681165, Raw Denim 681145, Red 681027

製造誤差:±3%

●防炎製品



Sound insulation approx. 17 dB
Meets the requirements for Green Label Plus
Building assessment program, ID: 96392, Accepted

※Brass 681155, Dark Copper 681154, Deep Purple 681165, Raw Denim 681145 は、2024年廃番

ストランドヴァージェン ※2024年廃番

STRANDVÄGEN *Design Gunilla Lagerhem Ullberg*

PRICE	
Full roll (100㎡以上)	見積り
Cut length (100㎡未満)	¥55,000/m ²
Sample 30×30 cm	(¥800)

※オーダーミニマム=4㎡ (100㎡以上は見積り)
※ロール幅=約90cm、約120cm ロール長=約25m

素材:毛80%、ナイロン20% (ウィルトン)

パイル長:約7mm 全厚:約9.5mm

カラー: Red 10, Blue 20, Green 30, Rust 70

製造誤差:±3%

●防炎製品



Sound absorption α_w 0.20
Sound insulation approx. 30 dB

HOW TO CHOOSE ARKAD AND HÄGGÅ アルカッド&ヘッゴの選び方

I. 柄を選ぶ

a). Arkad 12パターン、Häggå 8パターンからお気に入りの柄をお選びください。各パターンと色は弊社ホームページよりご確認ください。

II. 色を選ぶ

a). ラグ本体：無地 (Arkad Uni 924、Häggåの場合はUni 988) はArkad/Häggåのカラー176色から1色、その他の場合は2色をお選びください。

b). エンディング：短辺2カ所の縁 (折り返し3cm) の色をUni color132色からお選びください、本体と異なる色、または2色選んでストライプにすることもできます。(Mixed Color44色はお選びできません)

※すべての織りラグ (Woven Rug)は織物に付き、短辺2か所に折り返し加工 (3cm) をします。

III. サイズを選ぶ

a). ラグは全て±5%の製造誤差が設定されますので、ご指定サイズの近似値で仕上がります。

b). Arkad、Häggåとも幅が70～600cmの間でご注文できます。長さに制限はありませんが、10mを超える場合はご相談ください。

※ArkadのCheckerboard 920とBrick 939は幅85cm以上からになります。

c). Arkad、Häggåともお求めやすい標準幅 (Standard width) 価格とカスタム幅 (Customised width) 価格が設定されています。

Standard widthは70～600cmまで13種類 (区分) のサイズが設定されています。

※標準幅は柄により異なりますので、プライスリストの該当ページをご覧ください。Arkad (P5)、Häggå (P18)

d). ラグは円形も製作いたします。縁はオーバーロック加工で仕上げます。ロック糸はArkad、HäggåのUni カラーからお選びください。

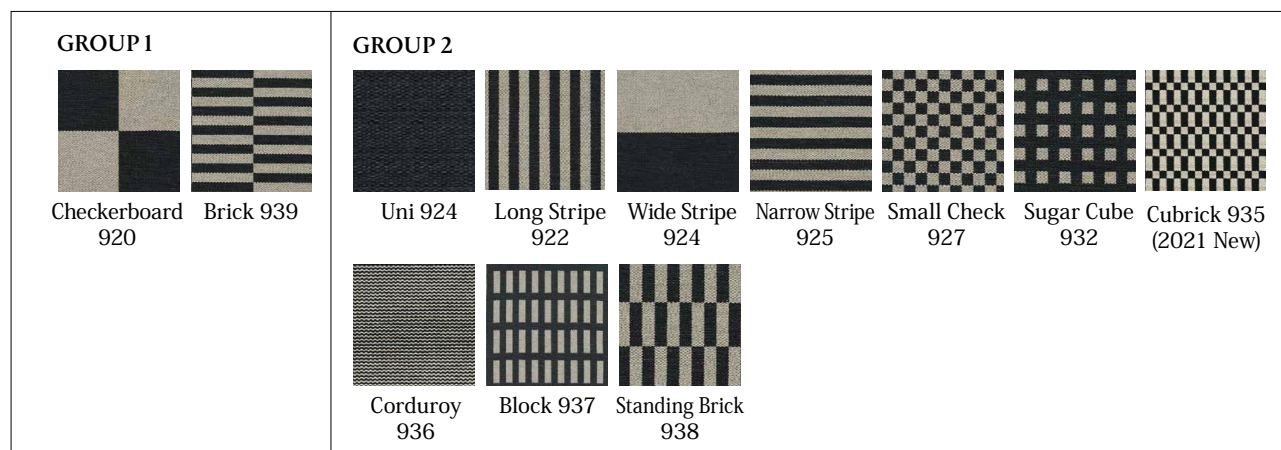
※裏面はバックニング加工、価格はスタンダード幅価格の1.5倍になります。

IV. オプション (バックニング)

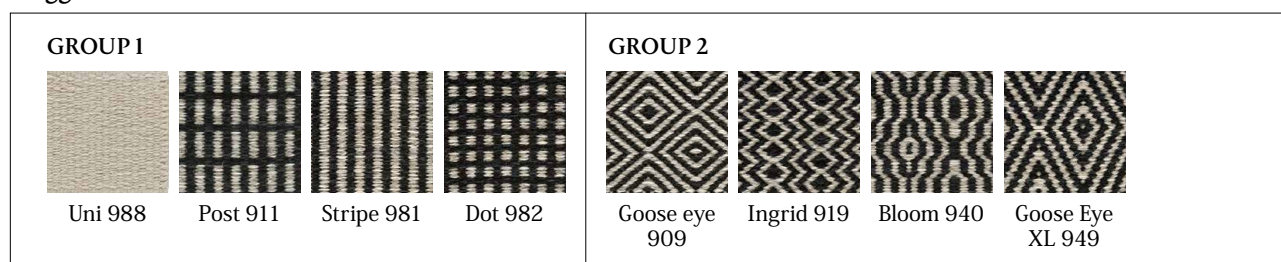
a). ラグの短辺幅が200cm、または6mを超える場合は、ラグの変形防止、しわなどを防止するため、裏面にバックニング加工 (¥9,000/m²) をお勧めしています。バックニングはラグのかたちを保ち、長く使うことが出来ます。

※バックニングは水溶性、無色の接着剤です。

Arkad Pattern



Häggå Pattern



I. 効果

- a). ラグのスリップによる転倒防止や床との緩衝材としてラグの劣化軽減、歪み防止などの効果があります。
時間の経過とともに効果が薄れてきますので、適時の交換をお勧め致します。

II. サイズ

- a). ラグの少し内側に入る程度のサイズで全面敷きをお勧めしています。
カスタールのラグは最大で±5%の製造誤差が設定されますので、ご注文はラグサイズより少し大きめでご注文をお願い致します。
※余分な部分はハサミで簡単にカットできます。

- b). 生地幅が80cmです。200×300cmのラグに使用する場合は下図1.のようになります。

- ・ラグの長さ(Length)が300cm：幅80cmの滑り止めが4枚必要です。※80cm×4=320cm
- ・ラグの幅(Width)が200cm：すべり止めの長さは210cm(ラグの幅プラス10cm) 必要です。
- ・ご注文は80×210cm、数量4とご記入ください。

(例) 単価：80×210cm ¥3,360 (¥2,520) 数量：4 合計：¥13,440 (¥10,080) ()内は納入価格

※価格は算出したすべり止め1枚の長さにすべり止めの1m単価(¥1,600/¥2,200)を乗じてください。(納入掛率は75%です)

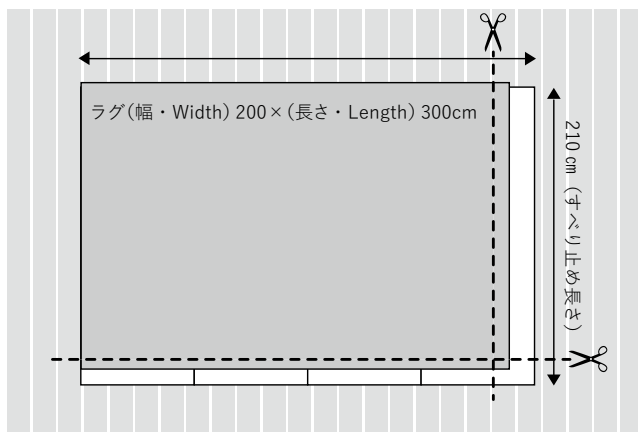
※必要用尺はラグに対しての向きを縦か横にすることによって異なります。できるだけ無駄の少ない敷き方が望ましいですが、カットする部分のサイズが短い敷き方は作業がしやすくなります。

※カスタールのラグはWoven Rugで±5%、Hand Tufted では±2%が設定されますので、ラグサイズより少し大き目になるようにご指定ください。

III. すべり止めの敷き方

ラグの2辺の少し内側に入る程度に合わせ、すべり止め(ストップメントテックス)を敷いてください。
残り部分は(破線位置)カットしてください。

図1. すべり止め (80×210cm・4幅)



IV. 素材及び価格

製品名：ストップメントテックス | STBR 80

素材：ポリエステル100% | フェルト不織布地

サイズ：生地幅80cm ロール長さ約30m

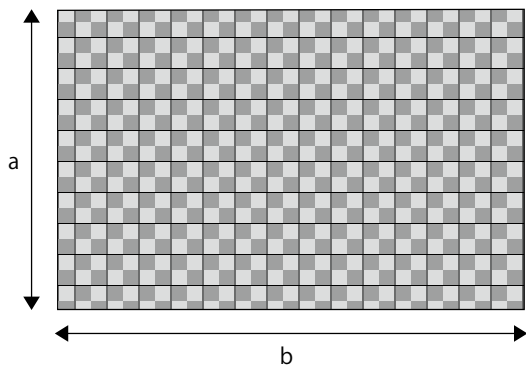
- 価格：1. ロールからご指定サイズにカット ¥1,600/m (¥1,200)
2. ラグ実寸サイズに合わせてカット加工 ¥2,200/m (¥1,650)
3. ロール ¥48,000 (¥36,000)

HOW TO CALCULATE, CAUTIONS

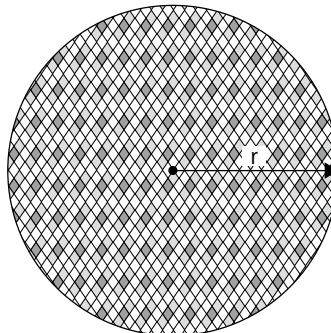
I. 面積計算 (全製品共通) ※面積は小数点3位以下切り捨てです。

a). 標準的な形状の面積計算

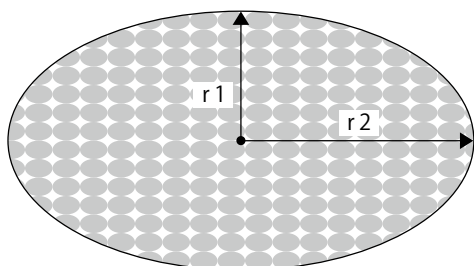
1. 四角形 = $a \times b$



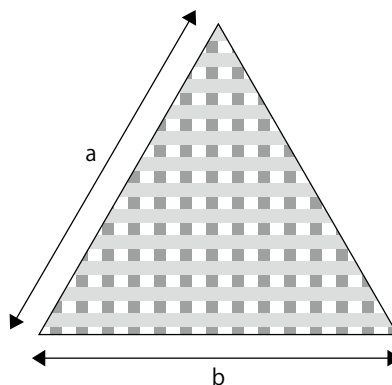
2. 円形 = $r \times r \times \pi (\pi=3.14)$



3. 楕円 / 長円形 = $r1 \times r2 \times \pi (\pi=3.14)$



4. 三角形 = $(a \times b) / 2$



II. ご注意事項

- 天然素材から作られている製品は、染めロット、糸ロットなどにより、色及びテクスチャーの差が多少生じることがあります。
- 各製品のサンプル価格は納め価格です。
- 仕様及び価格など予告なく変更する場合があります。

III. その他 (保管時のご注意)

- 直射日光が当たる場所、不安定な場所での保管は避けてください。
- 変形を防ぐため、ラグの上に重いものを置いたり、強く引っ張らないでください。
- 壁に立てかけずに、必ず床面と水平に横にしてください。
- 湿気はラグにダメージを与えますので、床面の直置きは避け、通気を確保してください。
- 梅雨時期から夏の暑い時期はカビの発生の可能性が高くなりますので、必ずラグの通気を確保してください。
- ハンドタフテッドラグは折りジワを防ぐため、必ず広げて空気にあてた後、可能な限り広げて保管してください。巻きのまま保管する場合は余裕を確保してしわにならないようご注意ください。

ご不明な点は弊社までお問い合わせください。

EMC株式会社 (カスターール日本総代理店) : Tel 042-512-7291 Fax 042-512-7292 mail: info@emc-trading.jp

MAINTENANCE

ラグは日常のメンテナンスを行うことにより形や美しさを長く保つことができます。

ラグをこするまたは叩くと糸にダメージを与えますので、掃除機をかけて風を通すことをお勧めいたします。

また、どのようなタイプの床の上でも滑らないようにするために、ラグの下敷き（すべり止め）を使うのは非常に良い方法です。

I. ラグの向きを変える（敷き込みカーペットを除く）

定期的にラグの向きを変え、均一に陽の向きに合わせて使用することによって使用感をより均一に広げることができます。

II. シミの除去

最も効果的な方法はシミが出来たらすぐに取り除くことです。濁ったシミは剥ぎ取るようにして取り除いてください。シミの端から中央に向かって剥ぎ取ります。繊維にダメージを与えないように優しく扱ってください。湿ったシミはキッチンペーパーを上置いて吸い取ります。その際に、ぬるま湯を含ませた布やスポンジを使用してください。シミを湿らせて取れるまで繰り返し吸い取ってください。ラグが縮んで型崩れを起こさないよう気を付けてください。また、シミをこすらないでください。繊維にダメージを与え、シミが除去できなくなります。油性のシミや頑固な汚れは漂白剤を含まない中性洗剤を使用できます。洗剤を拭き取ると繊維本来の特性が戻ります。

III. 頻繁に掃除機をかける

効果的に掃除機をかけることは早く、且つ環境に優しいお手入れで、また経済的です。定期的に掃除機をかけると、ゴミや塵を取り除くことができます。回転ブラシの着いた掃除機を使うと効果的で、ラグの下地まで手入れができます。回転ブラシはFOGG（フォグ）やMOSS（モス）など毛足の長いラグを除く、全てのラグに最適です。

毛（ウール）や麻（リネン）で出来ているラグは少量の余分な繊維を含んでおり、この繊維は徐々になくなります。この余分な繊維を早目に取り除く場合は、暫くの間、頻繁に掃除機をかけてください。また、一度に一方向にかけるようにしてください、効率的に汚れを取り除くことができます。FOGGやMOSSなど毛足の長いラグはパイルを美しく保つために、定期的にパイルを歯の粗い櫛などで梳かしてください。

IV. プロフェッショナルクリーニング

クリーニング専門店による洗濯を推奨しています。これは（マシンウォッシュやドライクリーニングを除く）水を使って洗濯できるすべてのラグに当てはまります。重要なのは乾かしている間に通風状況を良くすることです。収縮率はおよそ3～5%程度です。

カスターール ラグ推奨メンテナンス会社

株式会社大成コーポレーション

〒121-0832 東京都足立区古千谷本町1-10-28

TEL 03-5691-1270 FAX 03-5691-1269

E-mail: mainte@herb.ocn.ne.jp

URL: <https://www.taisei-rugs.tokyo>

お問い合わせ

EMC株式会社:カスターール日本総代理店

〒190-0011 東京都立川市高松町3-8-4ファールレTKT5F

TEL 042-512-7291 FAX 042-512-7292

E-mail: info@emc-trading.jp

URL: <http://www.kasthall.jp>

	CLASS 33 COMMERCIAL HEAVY undefined 耐久性 オフィス用: 耐久性=強い	使用クラス: 家庭使用、商用利用家庭使用に向いているカーペットか、商用利用に向いているカーペットかの区別である。実際には、数字が大きくなるに従い、激しい通行のあるエリア(例えば店、ホテル、オフィスなど)で使用できることを意味する。※評価範囲: 家庭用 21~23 / オフィス 31~34
	CLASS 32 COMMERCIAL GENERAL undefined 耐久性 オフィス使用: 標準	
	CLASS 31 COMMERCIAL MODERATE undefined 耐久性 オフィス使用: 穏やか	
	CLASS 23 DOMESTIC HEAVY undefined 耐久性 家庭使用: 強い	
	CASTOR CHAIR CONTINUOUS USE undefined キャスター対応 オフィス使用	キャスター付の椅子が使用される場合、特に椅子が使われる周辺のカーペットパイルは、激しいストレスにさらされる。特定の試験手順によってより高い必要条件を満たしているカーペットだけが、これらシンボルの使用を許可されている。
	CASTOR CHAIR OCCASIONAL USE undefined キャスター対応 家庭使用	
	ELECTRICAL BEHAVIOUR undefined 静電気: 対応 ※敷き詰め工事(床材使用)製品に表示(WALL-TO-WALL 製品)	このシンボルは、カーペットに「静電気防止」の特性があることを示す。これは、カーペット上を歩いた後の静電気(体電圧)がすぐに放出されることを意味する。
	THERMAL RESISTANCE undefined 床暖房: 対応 ※敷き詰め工事(床材使用)製品に表示(WALL-TO-WALL 製品)	カーペットが床暖房において設置される場合、カーペットには最小限の絶縁性がなければならない。熱抵抗(温度の伝えにくさを表す値)は、0.17m ² K/W未満でなければならない。このシンボルは、カーペットが床暖房と組み合わせて使用ができることを示す。
	SLIP RESISTANCE undefined スリップ性: 対応(すべりにくい) ※敷き詰め工事(床材使用)製品に表示(WALL-TO-WALL 製品)	床材は特定の安全要求事項を満たさなければならない。それらのうちのひとつは、スリップ耐性(滑動抵抗)である。高い摩擦係数を持つ床材にはシンボルDSが使われる。
	STAIRS CONTINUOUS USE undefined 階段使用: 対応 (使用頻度: 高い) ※敷き詰め工事(床材使用)製品に表示(WALL-TO-WALL 製品)	カーペットが階段で使用される場合は、ステップの角(端・段鼻)に当たる部分は激しいストレスにさらされる。特定の試験状況に基づいて、使用頻度の高いもしくは低い階段での使用に向くかが決定される。
	STAIRS CONTINUOUS USE undefined 階段使用: 対応 (使用頻度: 低い) ※敷き詰め工事(床材使用)製品に表示(WALL-TO-WALL 製品)	
	LUXURY CLASS LC5 undefined ラグジュアリークラス5(1~5段階) (パイル密度、目付)	使用クラスの各々の中で、カーペットは贅沢さが異なる場合もある。これは、以下のシンボルによって表される。最高級の等級は、5つの冠が付いているクラス5である。
	ACOUSTICAL undefined 吸音性	ENISO345に従って、吸音率が確認されている場合はこのシンボルを使用することができる。※EN: European Norm=欧州規格
	ACOUSTICAL undefined 吸音性	EN ISO 140-6に従って、衝撃音改善が確認されている場合はこのシンボルを使用することができる。付加価値として、技術文書で言及されなければならない。すべてのテキスタイル床材は、優れた衝撃音改善を示す。※EN: European Norm=欧州規格

CEマークは、商品がすべてのEU(欧州連合)加盟国の基準を満たすものに付けられるマークで、EEA(欧州経済領域)やトルコ、スイスで販売するには取得が必要となります。EU本部は、事業者が商品を輸入する場合や輸入した機械を導入する場合などにおいて、CEマークが信頼の証となると捉えています。

※いずれのマークも日本国内では適用されていません(参考としてご覧ください)

SUSTAINABILITY

OUR WORLD IS A PART OF THE WORLD

私たちは世界の一部

カスターールは自然を間近に感じる環境で、デザインと開発を行っています。私たちのDNAには、サステナビリティへの意識が過去から普遍的に備わっています。そしてそれは、時を経て、ブランドの中核をなすものへと進化を遂げてきました。私たちが今あるのは、すべての行いに注意を払い、誇りを持ち、品質を追求してきたからにはほかなりません。上質な素材へのこだわりは、使う顧客の喜びとともに満足度を向上させます。カスターールは高い耐久性と飽きのこないタイムレスなデザインを追求し、長期にわたって使えるラグをつくり出しています。1889年の創業から今も変わらずKinnaでものづくりに向きあい、工場からの近接地に染色工場を置くことで、リードタイムを最小限に抑え、材料を過剰に使うことはありません。

CONSCIENTIOUSLY AND CAREFULLY

誠実かつ慎重に

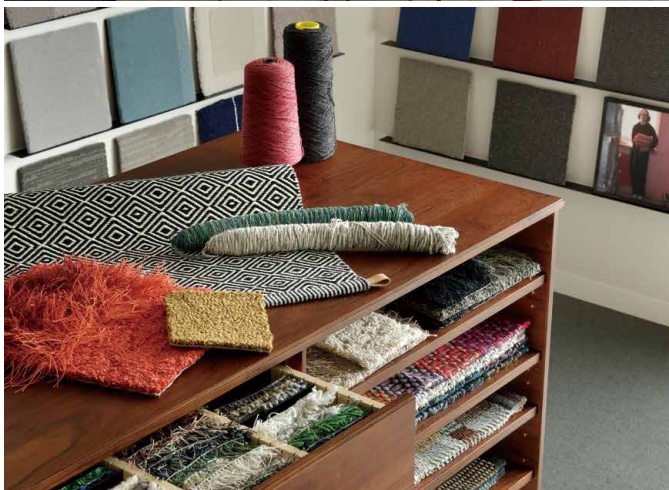
繊維産業において、環境は目を背けることのできない重要な問題です。カスターールでも他社と同様、これに向き合い、取り組みを行っています。私たちの長期目標は、国連の持続可能な開発目標に基づいて策定されています。また、温室効果ガスプロトコルに基づいて排出量を計算し、STICA (SwedishTextileInitiativeforClimateAction) に参加して、パリ協定の中心的な目標である地球の気温上昇を1.5度に抑えることにコミットしています。もちろんのこと、製品のみならず、企業として、ライフサイクル分析や独自の基準、業界基準に基づき、最も重要なことに焦点を当てることを目指しています。

NATURE AND PEOPLE IN BALANCE

人と自然とのバランスを取る

私たちの目標は、原料から製造、そして人に至るまで、すべての生産プロセスにおいて、自然とのバランスを保ちながら生産することです。たとえば、数々の賞を受賞したウーブンラグHARVESTやハンドタフトラグFLOURISHは、ほかのラグで使用された糸の残りをアップサイクルしたラグです。資源を大切に、活用するという、この哲学は、今の時代に符号したものであり、私たちのものづくりにおいて無駄になるものが一切ないという、カスターールのサステナビリティポリシーに沿ったものです。カスターールのラグはすべてがオーダーメイドのため、倉庫に過剰な在庫が積まれることはありません。使う人がひとりひとり個性をもっているように、ラグは一枚一枚に個性が織り込まれています。私たちがこれほどに徹底したものづくりを行うのは、カスターールのためでもあり、環境のためでもあり、すべての人々のためでもあるのです。

KASTHALL SHOWROOM カスタールショールーム



住所: 東京都立川市高松町3-8-4 ファーレTKT3F

電話番号: 042-512-7291

アクセス: JR 立川駅より徒歩10分、多摩モノレール立川北駅より徒歩8分

※予約制 11:00~18:00 (土・日・祝、年末年始定休)

<https://www.kasthall.jp/reservation>

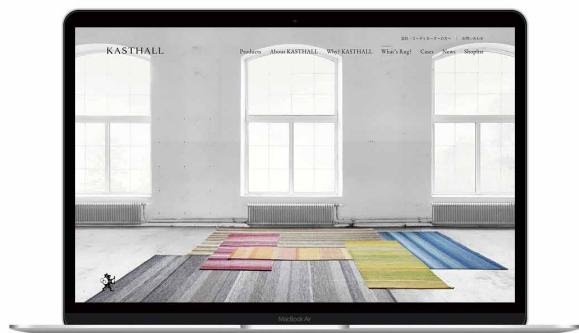
※5日後以降のご予約が可能。

それ以外の日をご希望の場合は直接電話にてご相談下さい。

WEBSITE 日本語版オフィシャルサイト

<https://www.kasthall.jp>

2021年9月にリニューアルしたカスタール日本語版オフィシャルサイトは、ラグの全ラインナップをご覧いただけるほか、世界に誇るカスタールのものづくりを伝える「About Kasthall」、カスタールのラグを選んだ建築家やインテリアコーディネーター、ショップオーナーにその魅力を聞く「Why? Kasthall」、そもそもラグってどんなもの?といった疑問にお答えする「What's Rug?」が、新コンテンツとして加わりました。さまざまな視点から、カスタールの魅力とラグの可能性を伝えるサイトとなっています。





EMC Co.,Ltd
Tel 042-512-7291 | Mail. info@emc-trading.jp
<https://emc-trading.jp>
<https://www.kasthall.jp>

*表示は2024年4月現在のものです
*印刷の関係で実際の商品の色と異なる場合があります
*予告なく製品の価格、仕様の変更、または製造中止になる場合がございます